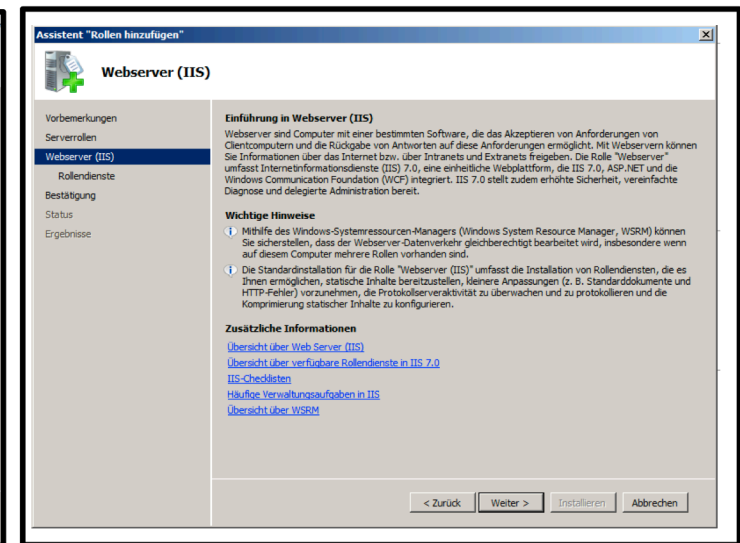
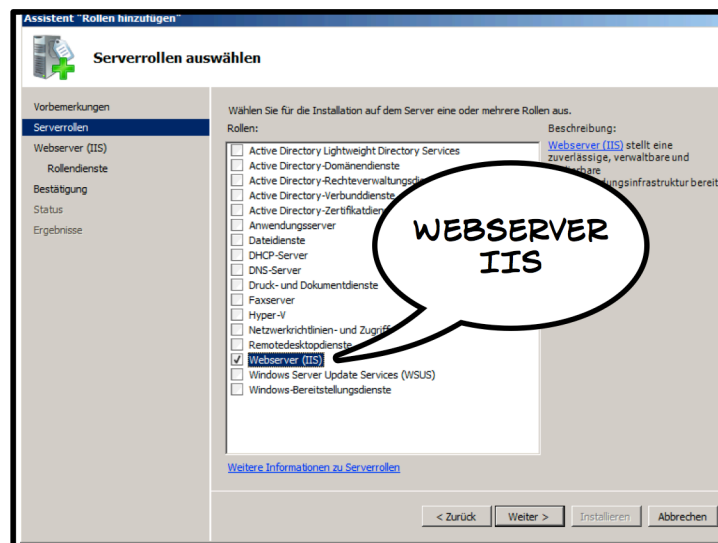
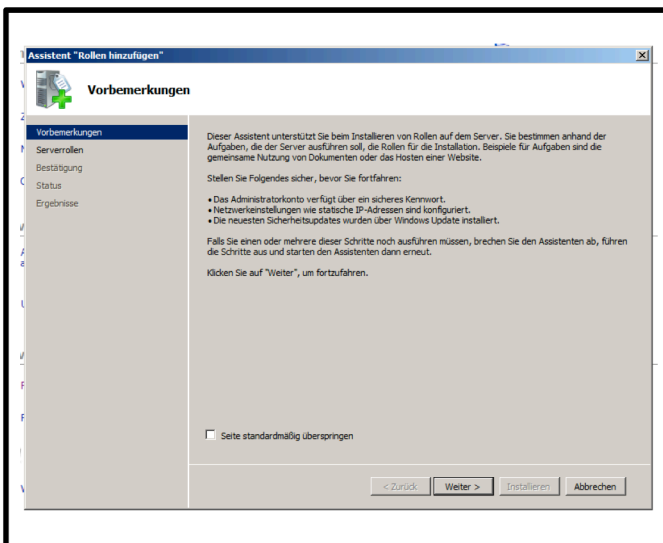
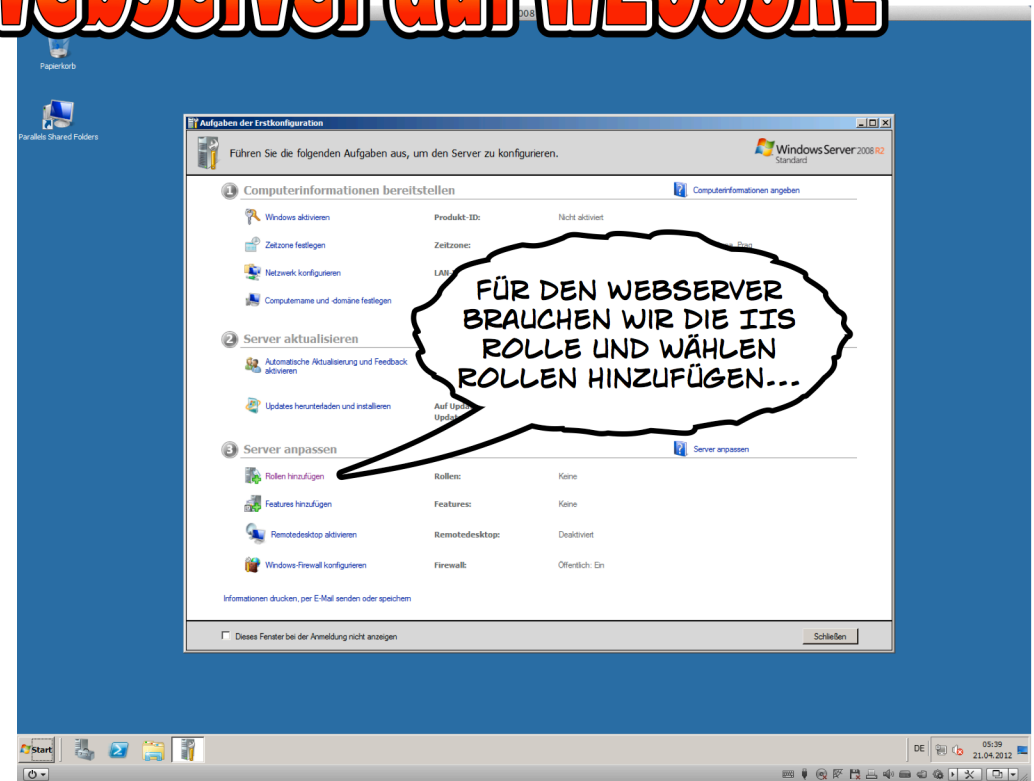
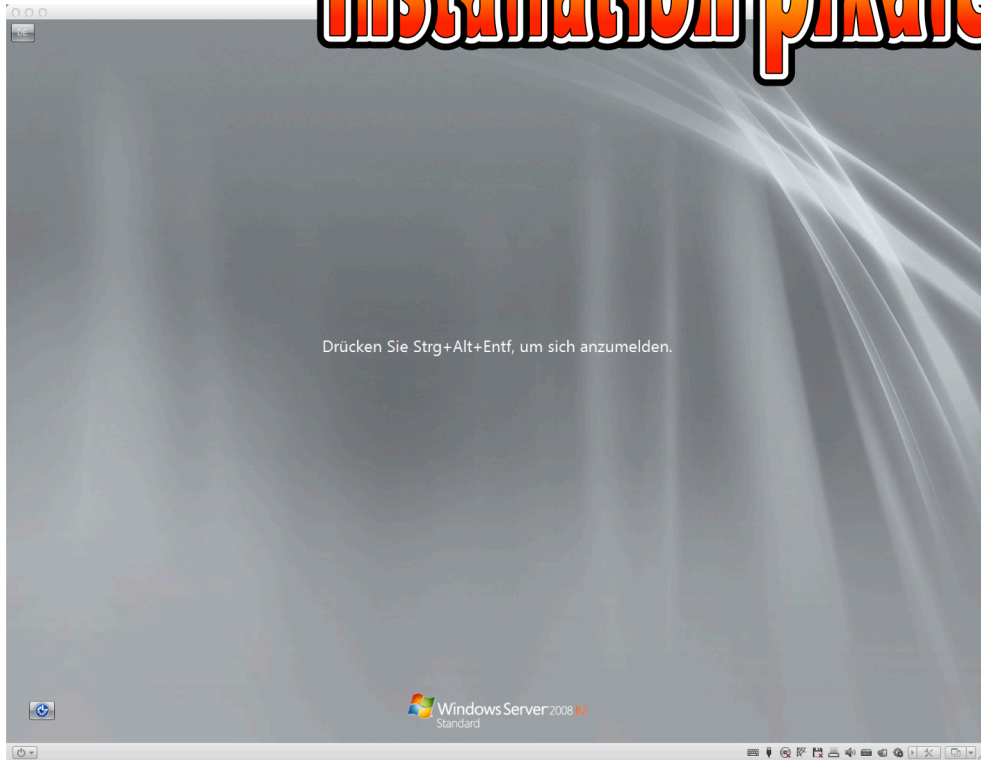
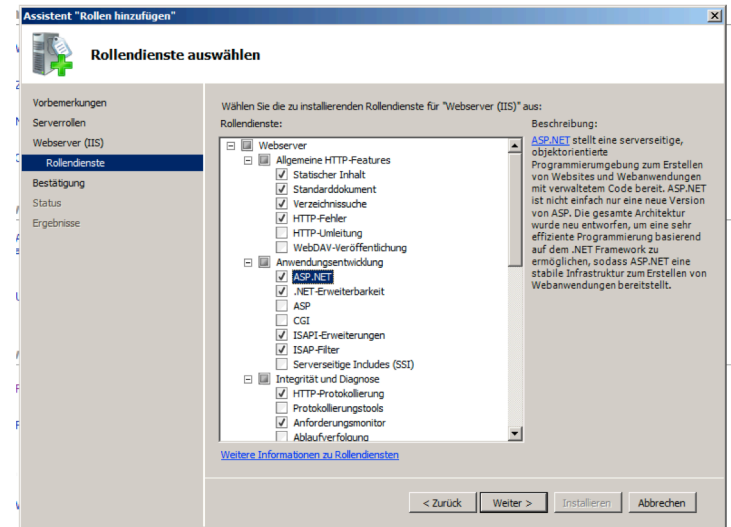
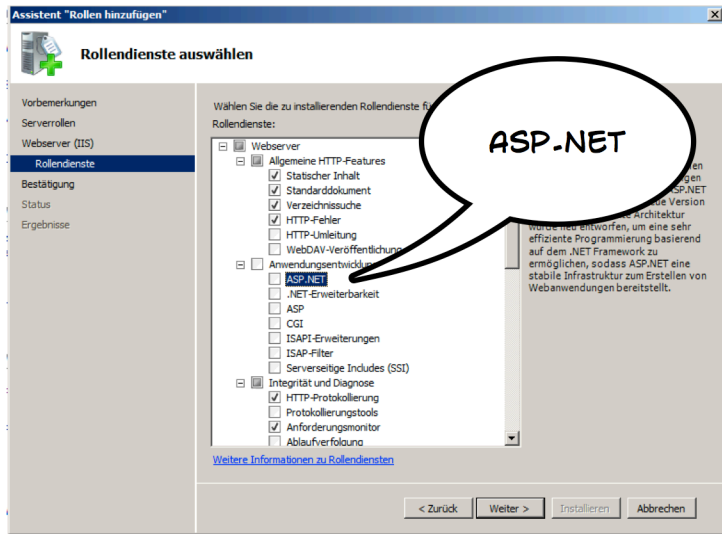


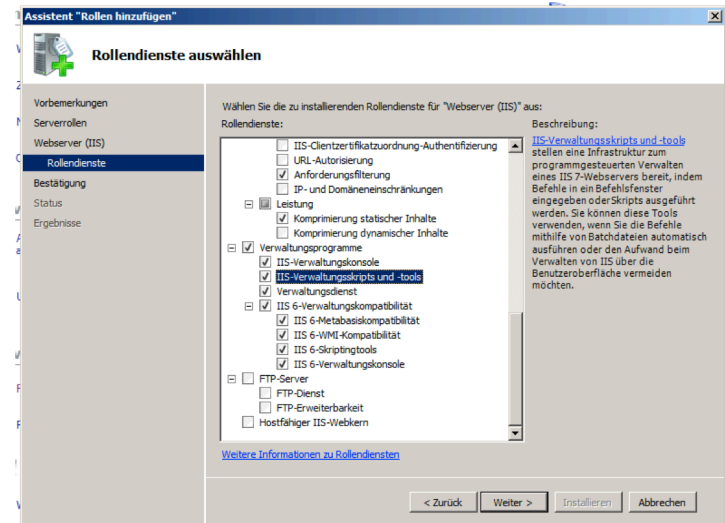
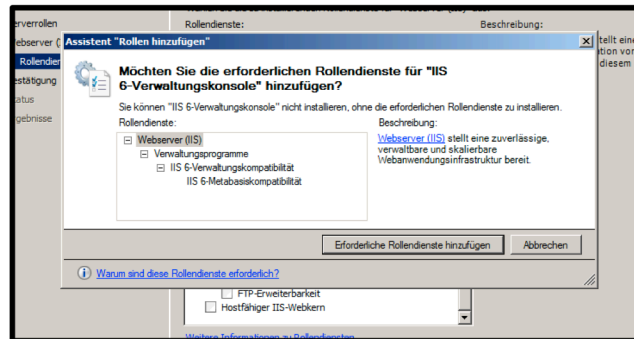
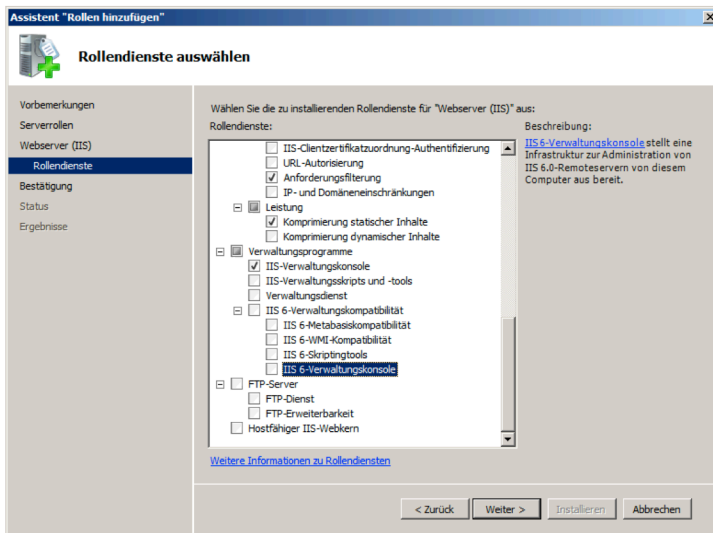
Installation pixafe Webserver auf W2008R2





DURCH DIE AUSWAHL VON ASP.NET WERDEN ANDERE KOMPONENTEN AUTOMATISCH GEWÄHLT...

GEWÄHLTE AUSWAHL AKZEPTIEREN UND WEITER...



WIR BRAUCHEN IIS6 KOMPATIBILITÄT

ALLE IIS6 OPTIONEN GEWÄHLT

Assistent "Rollen hinzufügen"

Installationsauswahl bestätigen

Vorbemerkungen
Serverrollen
Webserver (IIS)
Rollenliste
Bestätigung
Status
Ergebnisse

Klicken Sie auf "Installieren", um die folgenden Rollen, Rollenlisten bzw. Features zu installieren.

2 Informationsmeldungen wie folgt

Der Server muss nach Abschluss der Installation möglicherweise neu gestartet werden.

Webserver (IIS)
Weitere Informationen zum Windows-Systemressourcen-Manager (WSRM) und zum Optimieren der CPU-Auslastung mit WSRM

Webserver
Allgemeine HTTP-Features
Statischer Inhalt
Standarddokument
Verzeichnisse
HTTP-Fehler
Anwendungsentwicklung
ASP.NET
.NET-Erweiterbarkeit
ISAPI-Erweiterungen
ISAP-Filter
Integrität und Diagnose
HTTP-Protokollierung
Anforderungsmonitor
Sicherheit

Informationen drucken, per E-Mail senden oder speichern

< Zurück Weiter > Installieren Abbrechen

Assistent "Rollen hinzufügen"

Installationsstatus

Vorbemerkungen
Serverrollen
Webserver (IIS)
Rollenliste
Status
Ergebnisse

Die folgenden Rollen, Rollenlisten bzw. Features werden installiert:

Webserver (IIS)

Installation...

< Zurück Weiter > Installieren Abbrechen

Assistent "Rollen hinzufügen"

Installationsergebnisse

Vorbemerkungen
Serverrollen
Webserver (IIS)
Rollenliste
Bestätigung
Status
Ergebnisse

Die folgenden Rollen, Rollenlisten bzw. Features wurden erfolgreich installiert:

1 Warnmeldung wie folgt

Die automatische Aktualisierungsfunktion von Windows ist nicht aktiviert. Verwenden Sie in der Systemsteuerung die Option "Windows Update", um sicherzustellen, dass die neu installierte Rolle oder das Feature automatisch aktualisiert wird.

Webserver (IIS) **Installation war erfolgreich**

Die folgenden Rollenlisten wurden installiert:

Webserver
Allgemeine HTTP-Features
Statischer Inhalt
Standarddokument
Verzeichnisse
HTTP-Fehler
Anwendungsentwicklung
ASP.NET
.NET-Erweiterbarkeit
ISAPI-Erweiterungen
ISAP-Filter
Integrität und Diagnose
HTTP-Protokollierung

Installationsbericht drucken, per E-Mail senden oder speichern

< Zurück

FÜR DIE NEUEN KOMPONENTEN GIBT ES GGF MICROSOFT UPDATES...

Server-Manager

Server-Manager (WIN-SRLESGALD)

Rollen

Prüft die Fehlerfreiheit der auf dem Server installierten Rollen und fügt Rollen und Features hinzu oder entfernt sie.

Rollenliste	Status
Webserver	Installiert
Algemeine HTTP-Features	Installiert
Statischer Inhalt	Installiert
Standarddokument	Installiert
Verzeichnisse	Installiert
HTTP-Fehler	Installiert
HTTP-Linkierung	Nicht installiert
WebDAV-verifizierung	Nicht installiert
Anwendungsentwicklung	Installiert
ASP.NET	Installiert
.NET-Erweiterbarkeit	Installiert
ASP	Nicht installiert
CGI	Nicht installiert
ISAPI-Erweiterungen	Installiert
ISAP-Filter	Installiert
Serverseitige Includes (SSI)	Nicht installiert
Integrität und Diagnose	Installiert
HTTP-Protokollierung	Installiert
Protokollierungstools	Nicht installiert
Anforderungsmonitor	Installiert
Ablaufverfolgung	Nicht installiert
Benutzerdefinierte Protokollierung	Nicht installiert
ODBC-Protokollierung	Installiert
Sicherheit	Installiert
Standardauthentifizierung	Nicht installiert
Windows-Authentifizierung	Nicht installiert
Digestauthentifizierung	Nicht installiert
Clientzertifizierung-Authentifizierung	Nicht installiert
IIS-Clientzertifizierung-Authentifizierung	Nicht installiert
URL-Autorisierung	Nicht installiert
Anforderungfilterung	Installiert
IP- und Domänenbeschränkungen	Nicht installiert
Leistung	Installiert
Komprimierung statischer Inhalte	Installiert
Komprimierung dynamischer Inhalte	Nicht installiert
Verwaltungsprogramme	Installiert
IIS-Verwaltungskonsolen	Installiert
IIS-Verwaltungsskripts und -tools	Installiert
Verwaltungsdienst	Installiert
IIS 6-Verwaltungskompatibilität	Installiert
IIS 6-Webbasiskompatibilität	Installiert
IIS 6-WMI-Kompatibilität	Installiert
IIS 6-Skriptingtools	Installiert
IIS 6-Verwaltungskonsolen	Installiert
FTP-Server	Nicht installiert
FTP-Dienst	Nicht installiert
FTP-Erweiterbarkeit	Nicht installiert
Hostfänger IIS-Webkern	Nicht installiert

Beschreibung:
Webserver bietet Unterstützung für HTML-Websites und optionale Unterstützung für ASP.NET, ASP und Webservern Websites zu hosten oder eine Entwicklungsumgebung zum Erstellen von webbasierten Anwendungen bereitzustellen.

Server-Manager (WIN-SRLESGALD) Features

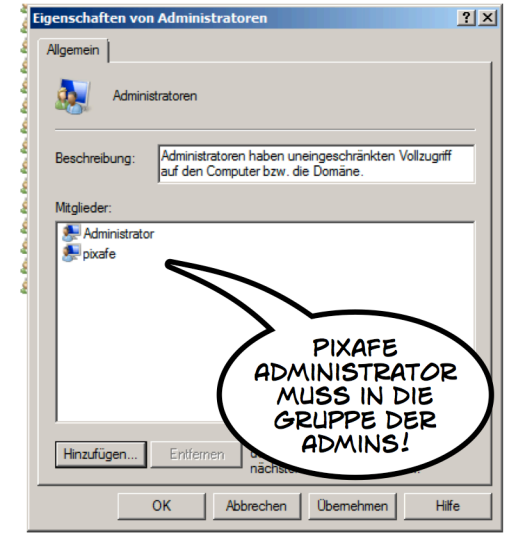
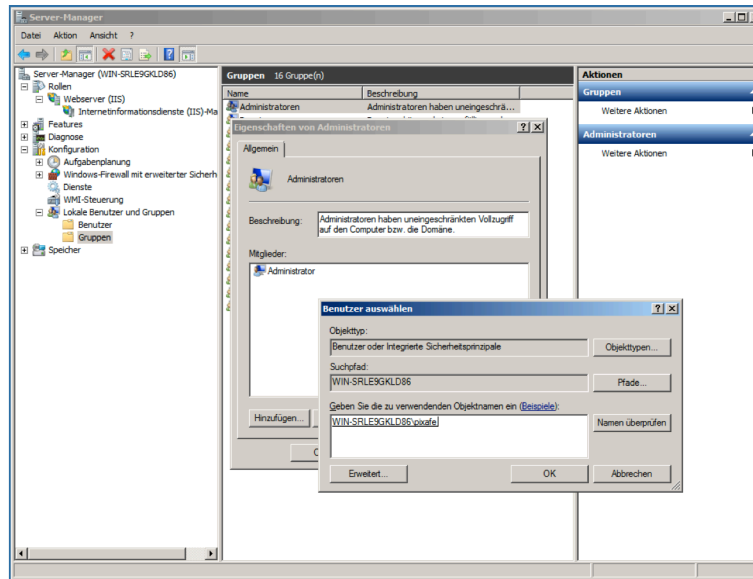
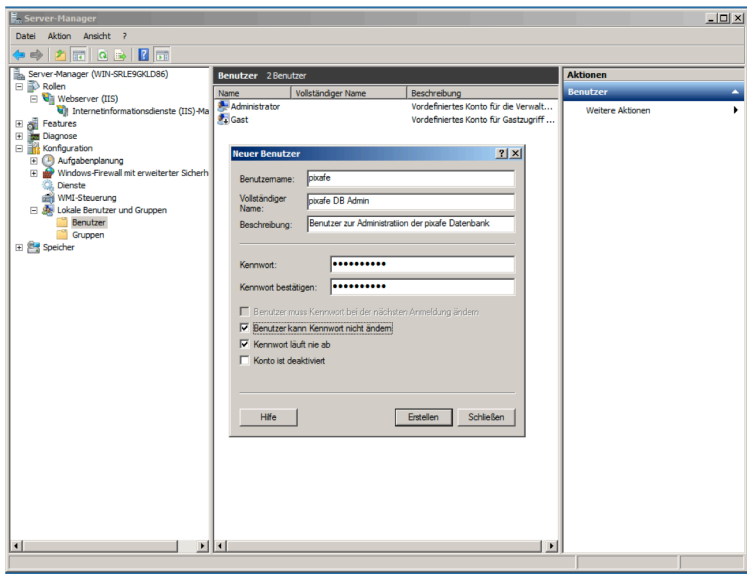
Zeigt den Status der auf dem Server installierten Features an und fügt Features hinzu oder entfernt sie.

Featureübersicht

Features: 1 von 41 installiert

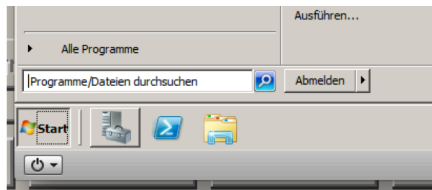
- Remoteserver-Verwaltungstools
- Rollenverwaltungstools
- Webservertools (IIS)

DIE ZUSAMMENFASSUNG ZEIGT DAS INSTALLIERTE FEATURE

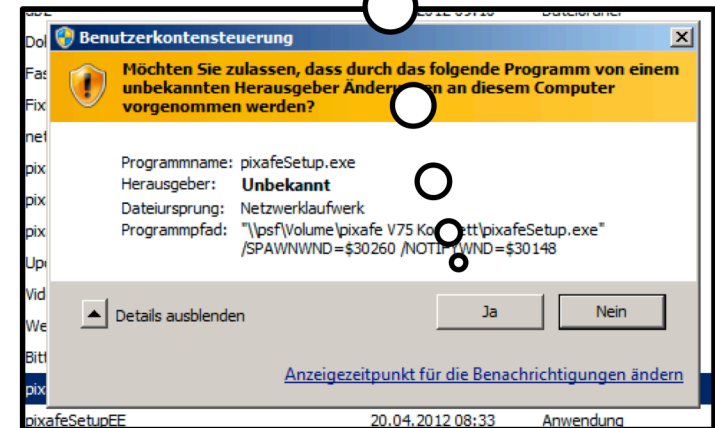


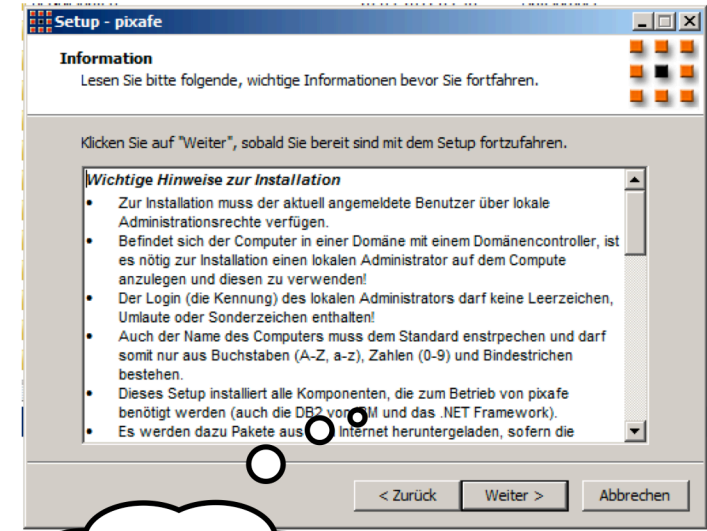
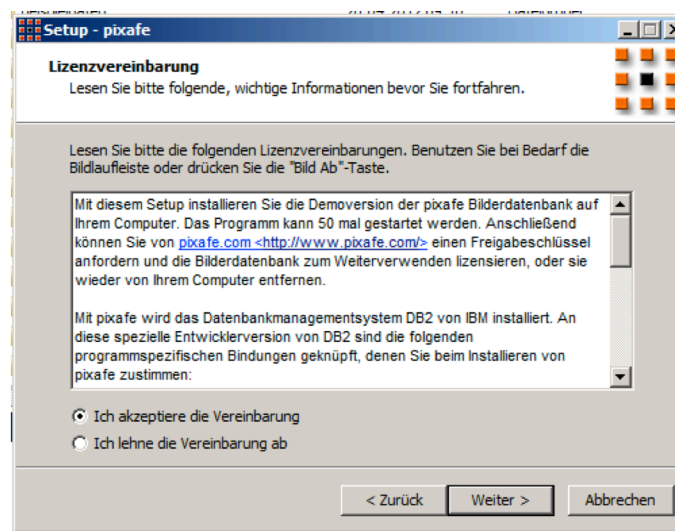
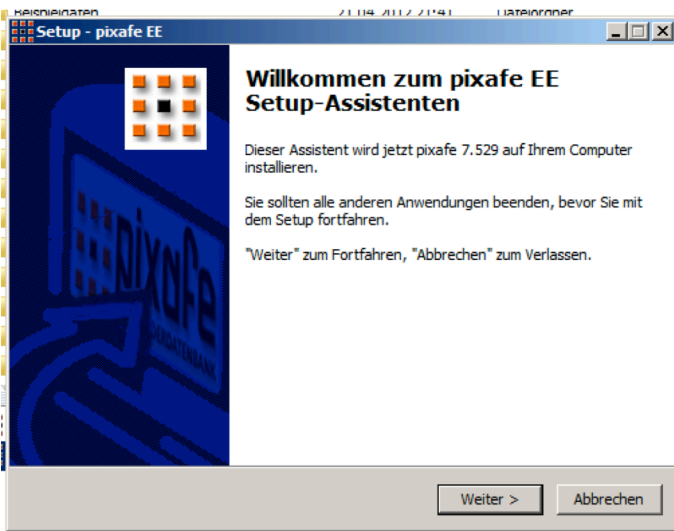
IN DIESEM SCHRITT WIRD DER PIXAFE ADMINISTRATOR ANGELEGT. DIESER DIENT AUSSCHLIEßLICH ZUR INSTALLATION UND UPDATE DER DATENBANK. DESSEN PASSWORT WIRD ZUM ZUGANG ZUR DATENBANK BENÖTIGT

NACH DEM START VON PIXAFESSETUP.EXE MUSS DIE ERLAUBNIS ERTEILT WERDEN...

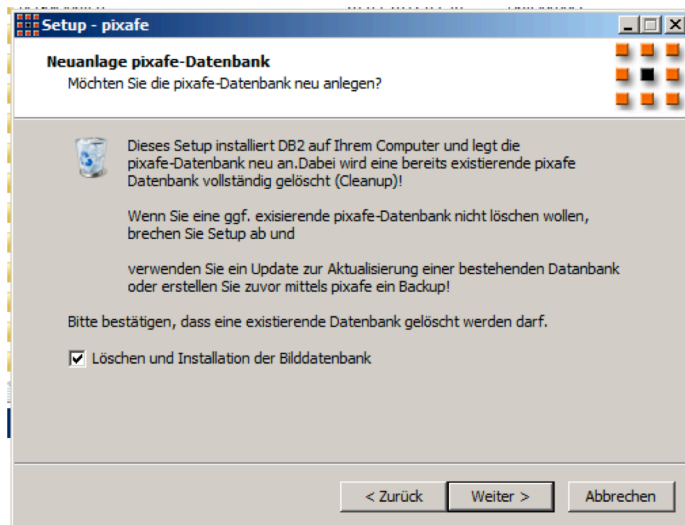


WIR MELDEN UNS NUN AB UND ALS DER NEUE PIXAFE ADMIN AN, UM DIE DATENBANK ZU INSTALLIEREN...

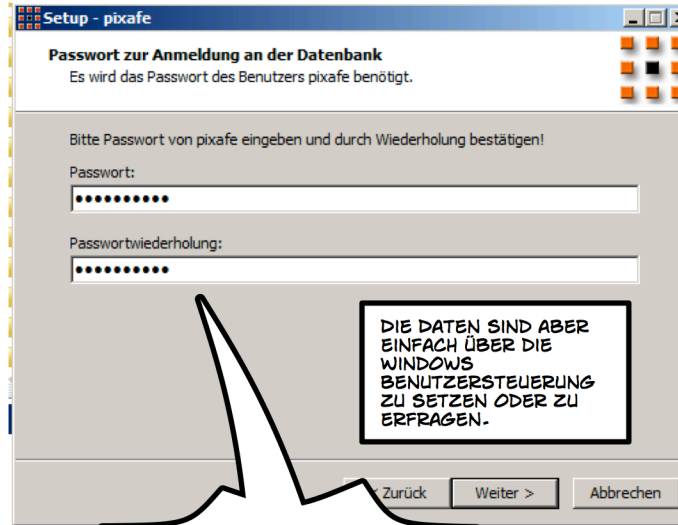




DAS SOLLTE GELESEN WERDEN. ES GIBT WICHTIGE INFORMATIONEN ZUR INSTALLATION!



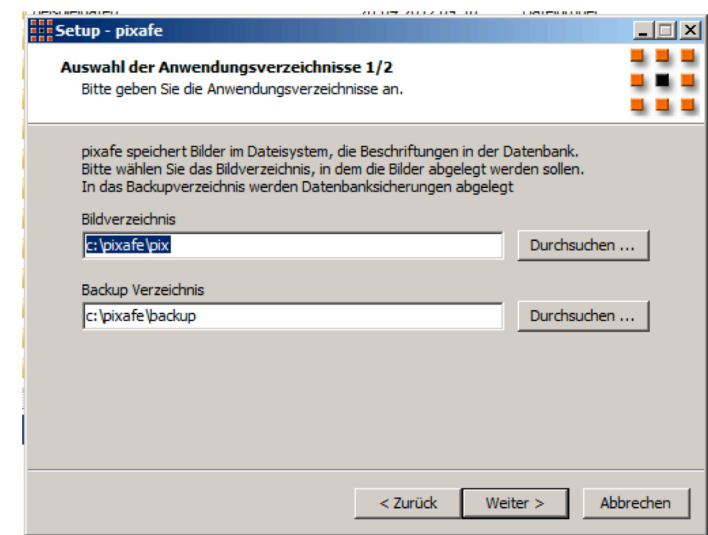
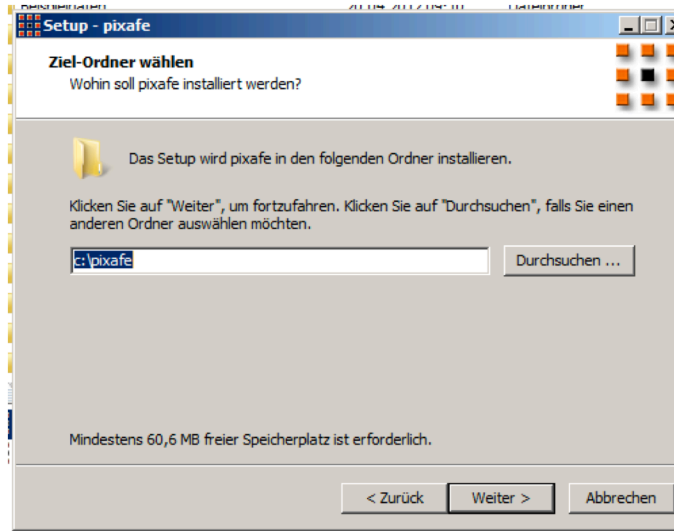
HIERDURCH UNTERSCHIEDET SICH DIE INSTALLATION VOM UPDATE! BEI DER INSTALLATION WIRD DIE GESAMTE DB NEUE ERSTELLT. BEIM UPDATE NUR PROGRAMMKOMPONENTEN AKTUALISIERT!



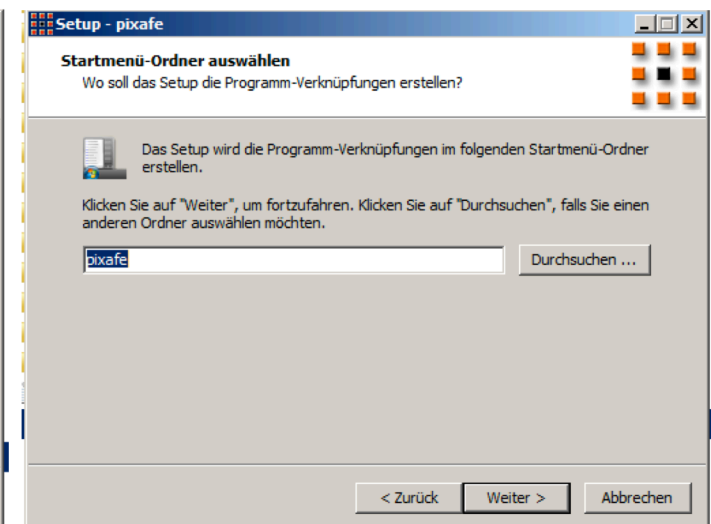
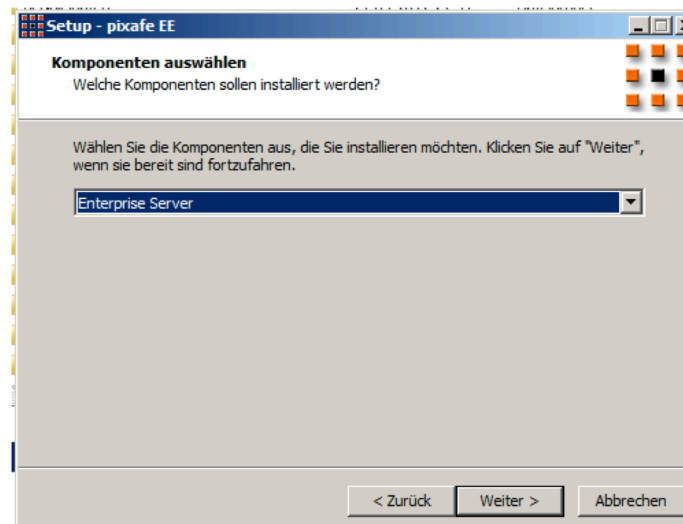
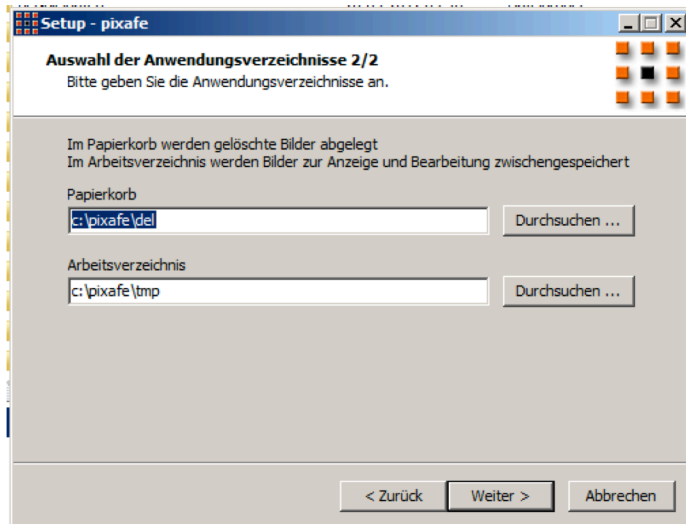
DIE DATEN SIND ABER EINFACH ÜBER DIE WINDOWS BENUTZERSTEUERUNG ZU SETZEN ODER ZU ERFRAGEN.

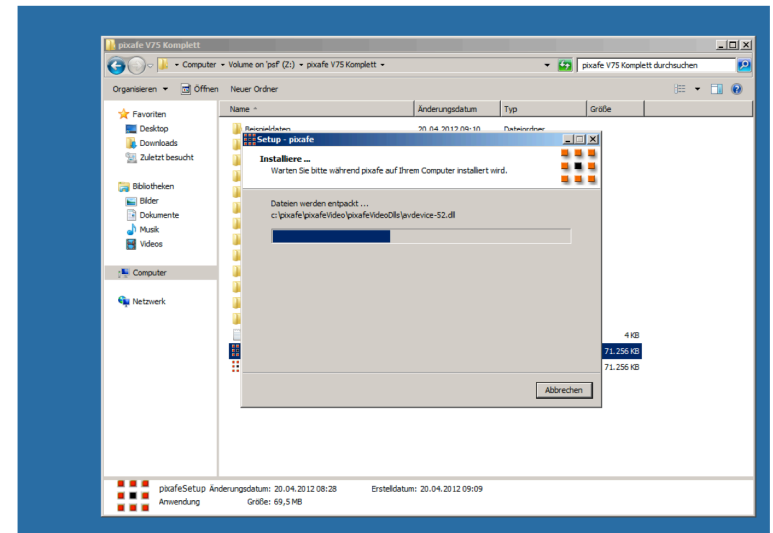
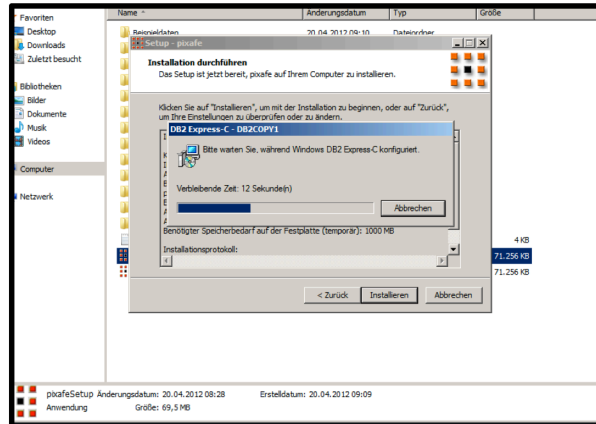
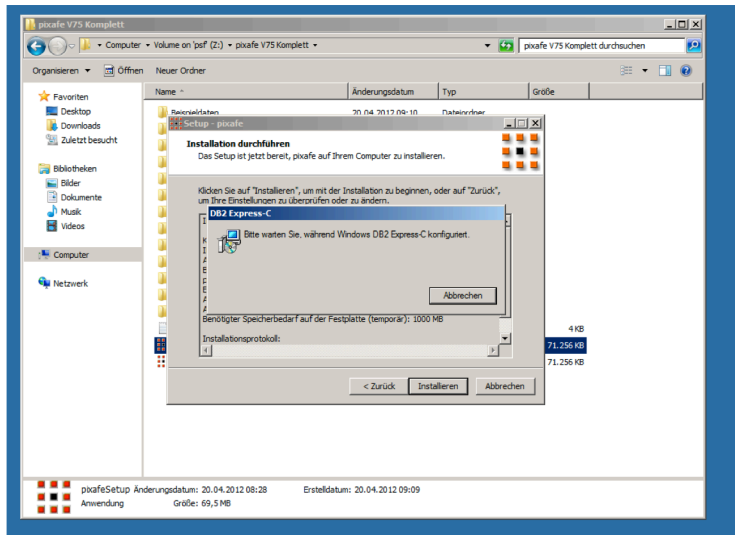
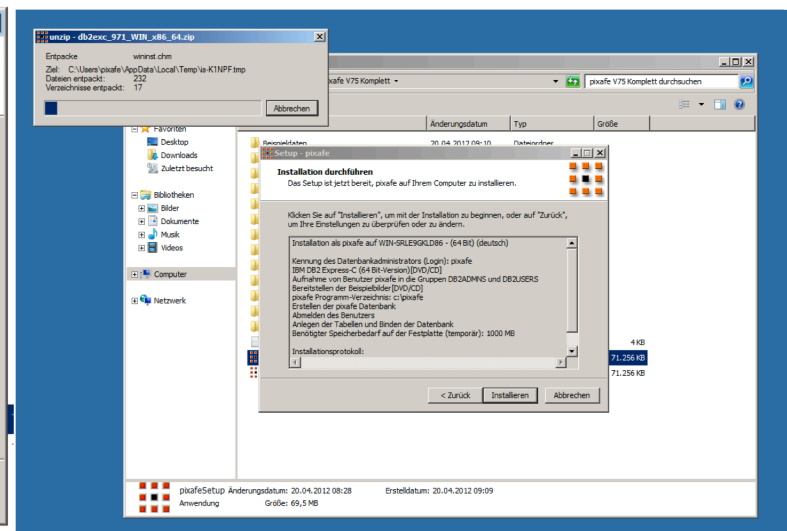
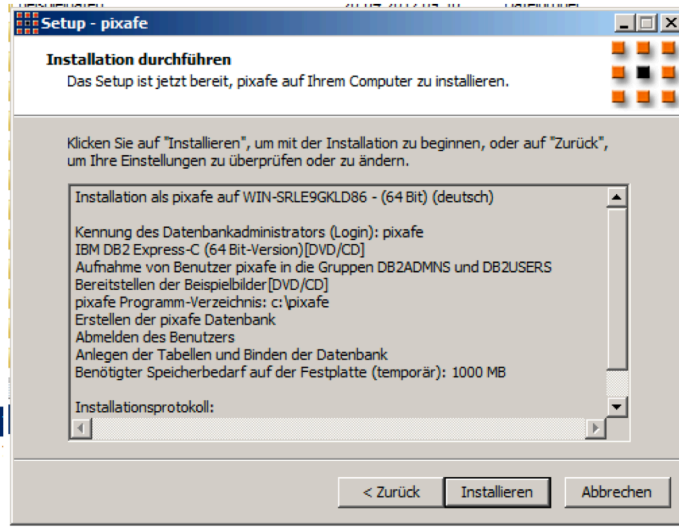
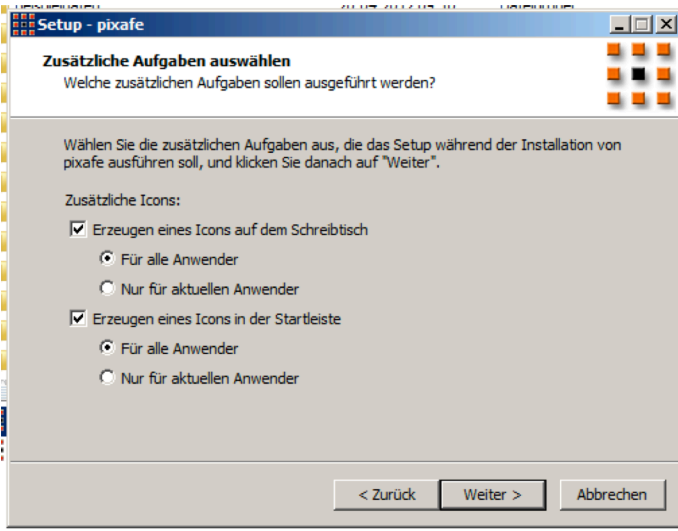
DIESE KOMBINATION MUSS MAN SICH MERKEN UM KORREKT INSTALLIEREN ODER SPÄTER UPDATEN ZU KÖNNEN

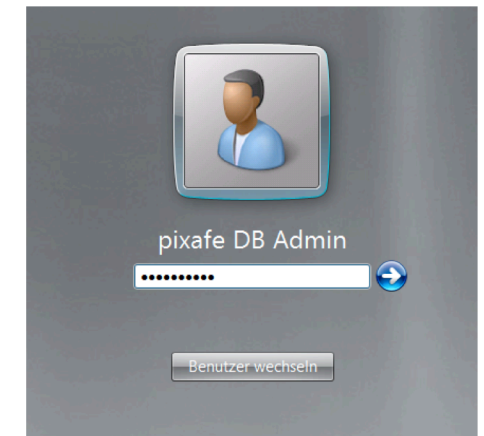
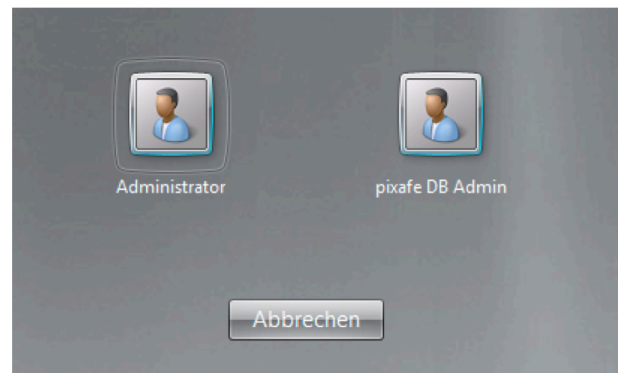
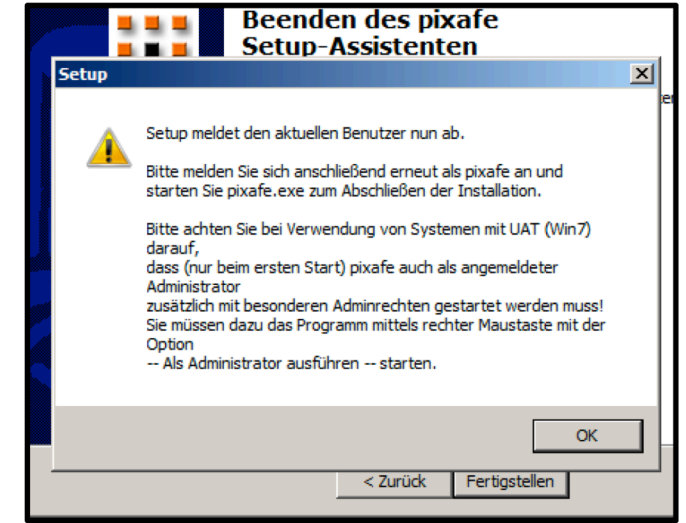
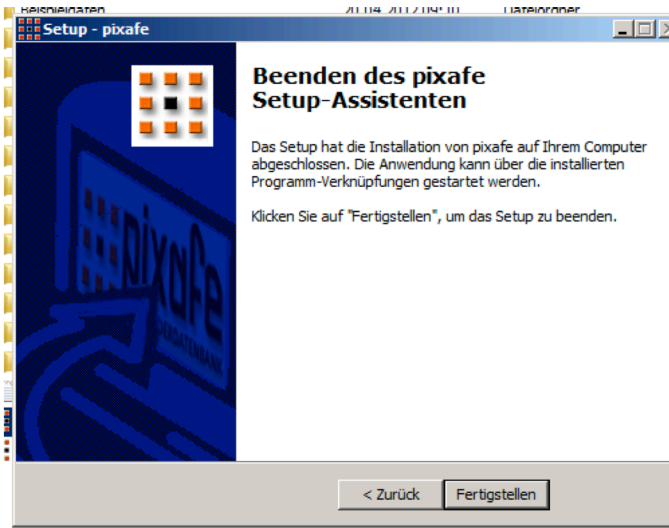
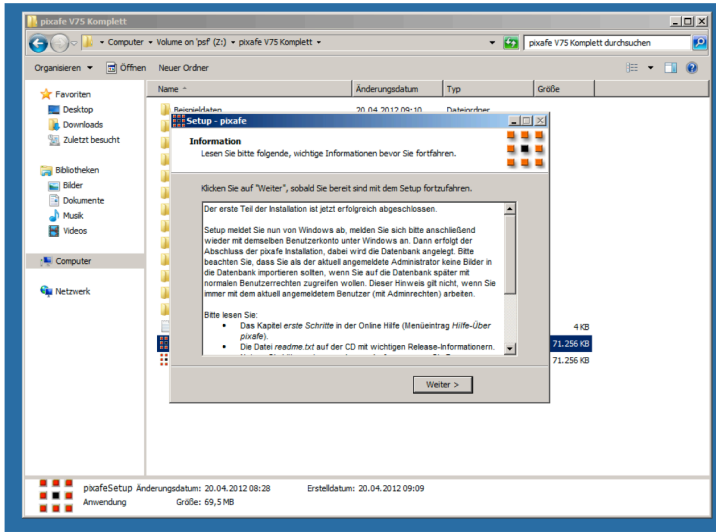


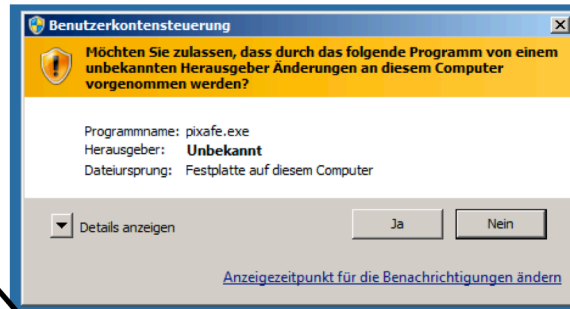
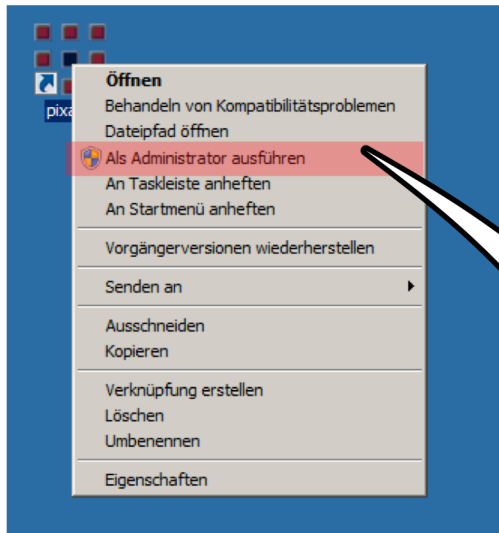


DAS SIND NUR STANDARDWERTE, DIE SPÄTER IM PROGRAMM EINFACH GEÄNDERT WERDEN KÖNNEN

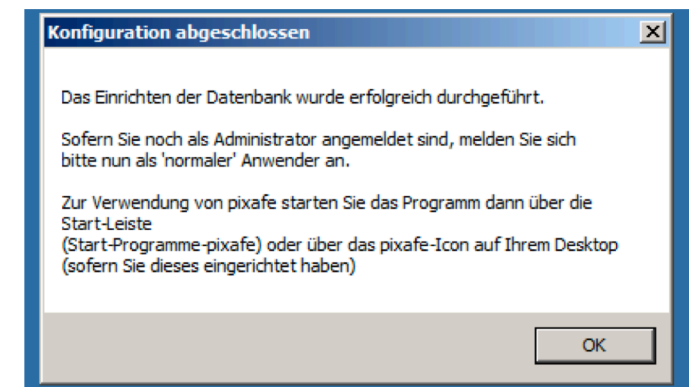
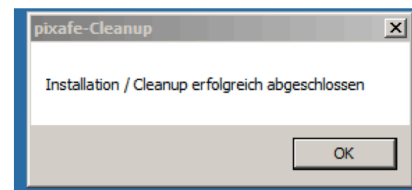
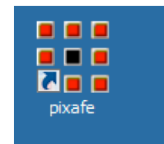
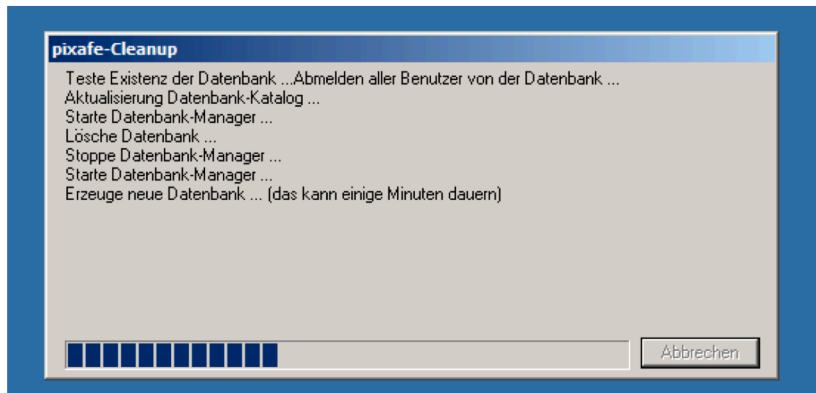


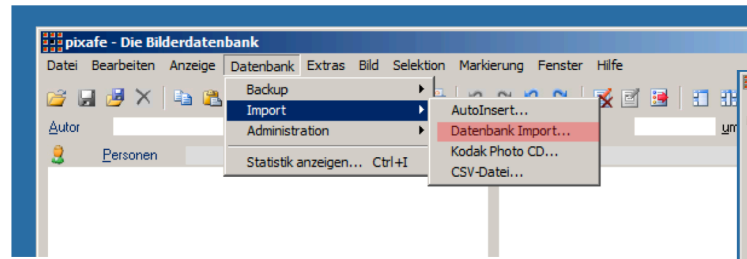




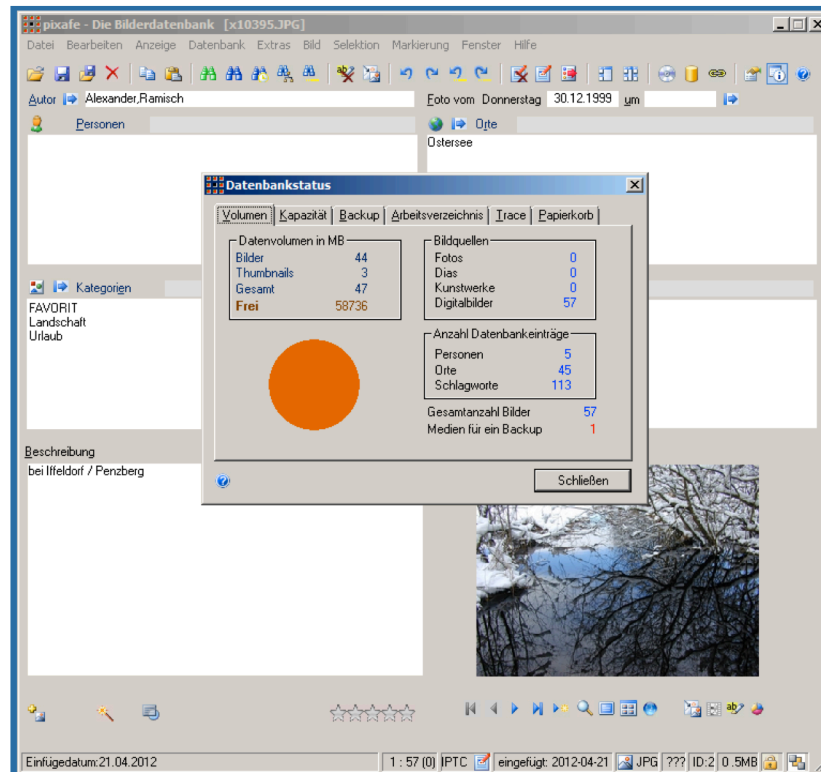
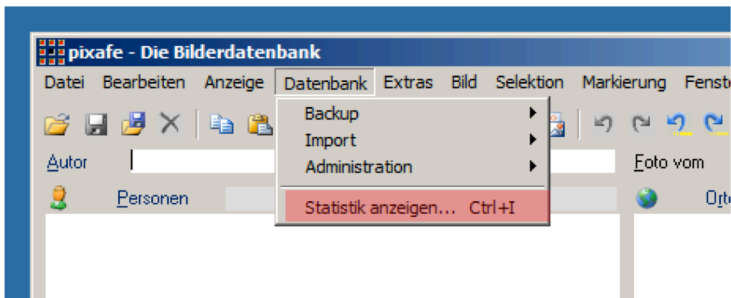
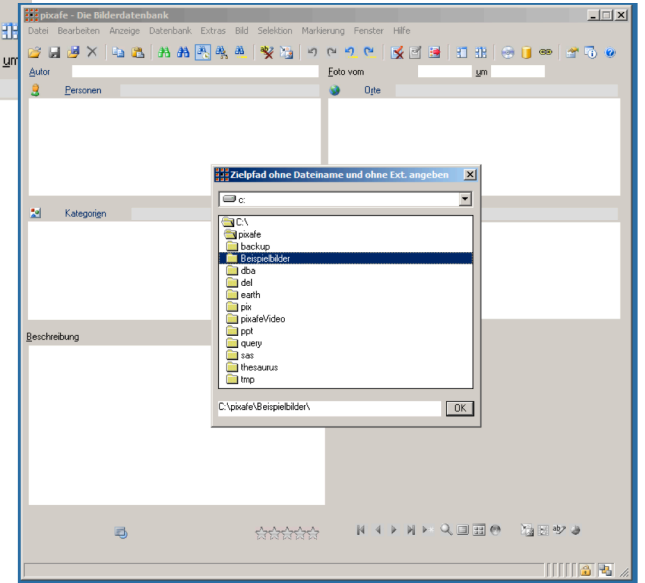


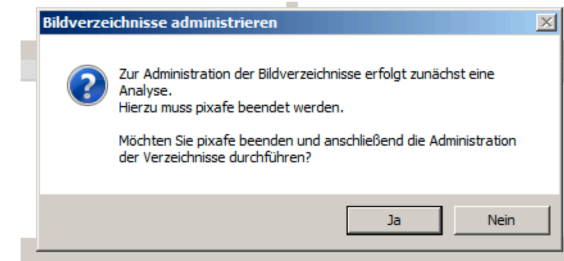
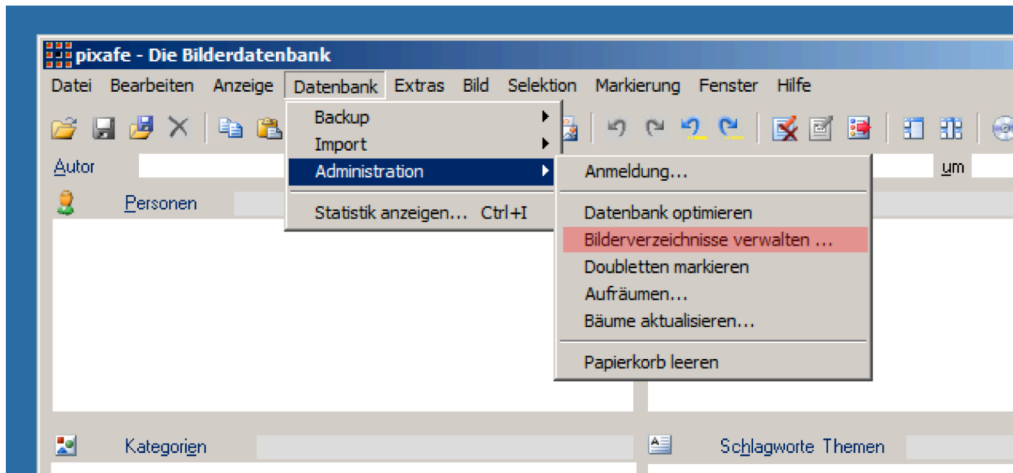
BITTE UNBEDINGT AUCH ALS ANGEMELDETER ADMIN DIESE OPTION "ALS ADMIN AUSFÜHREN" NUTZEN!



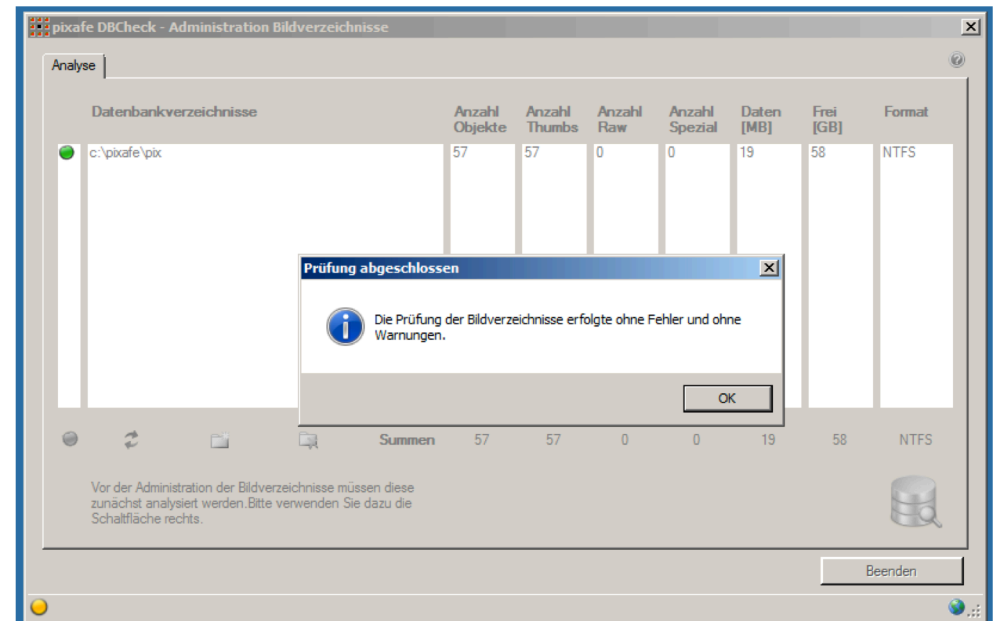
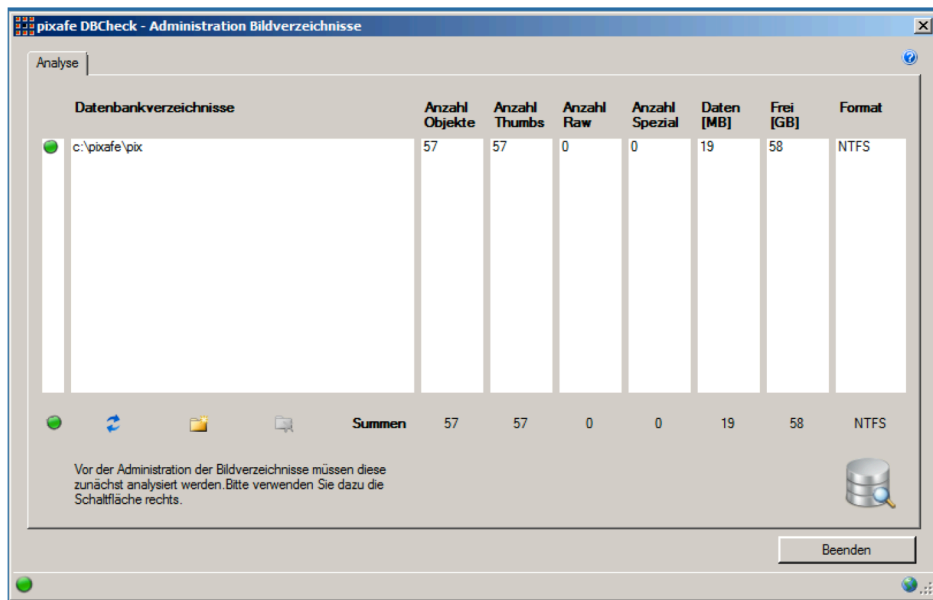


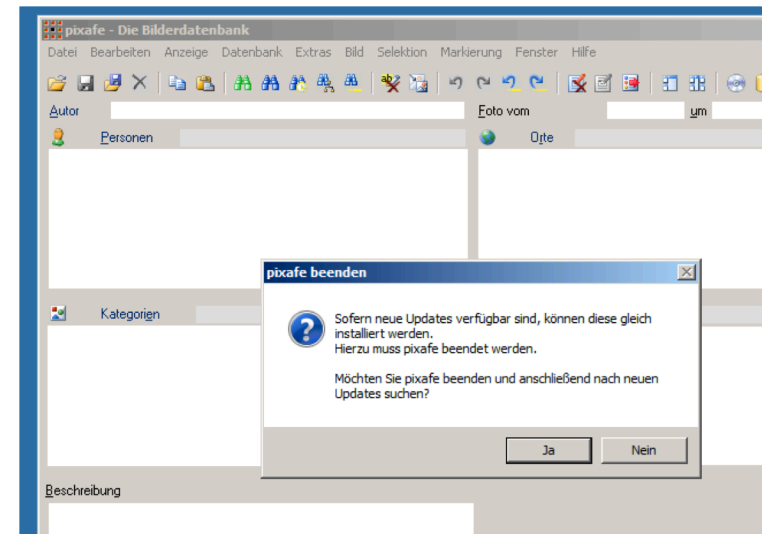
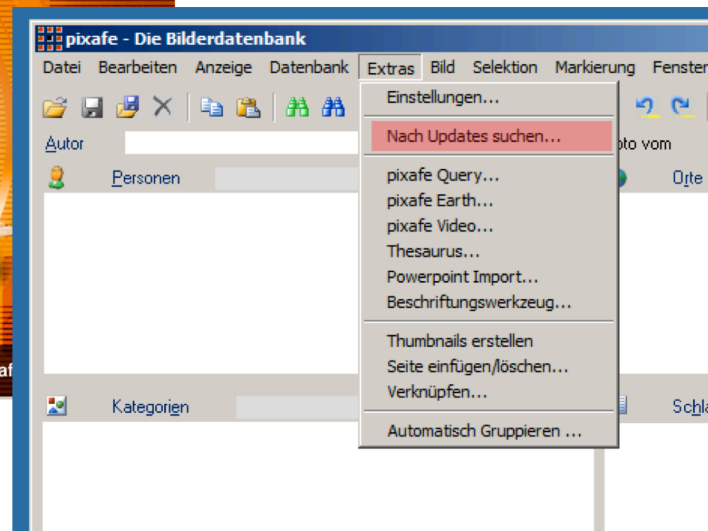
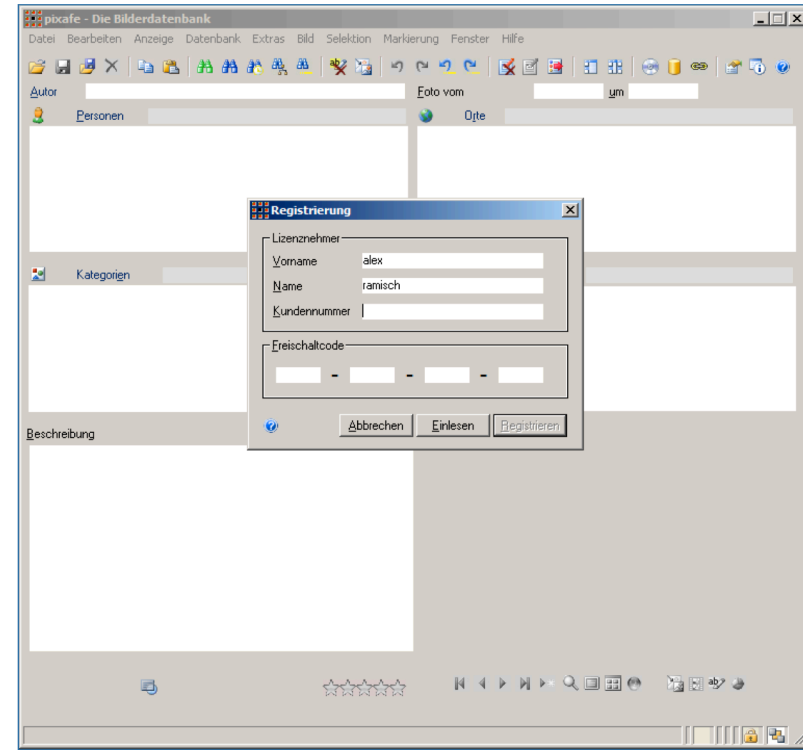
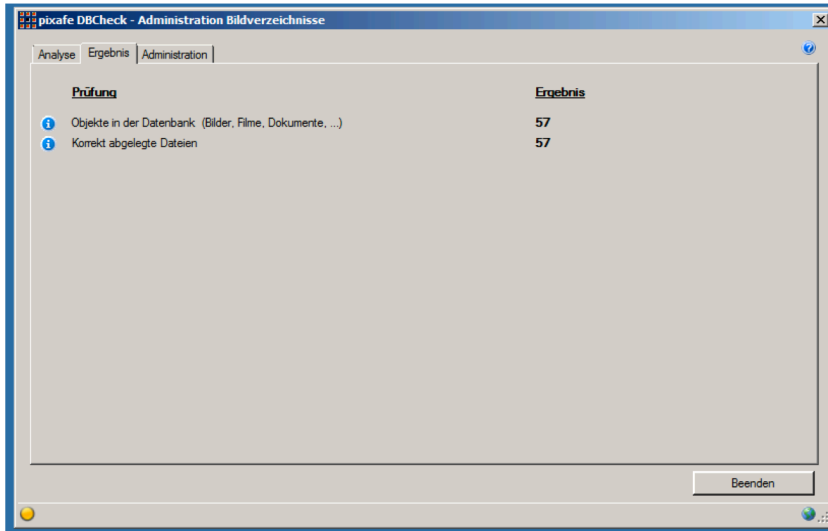
ZUM VERIFIZIEREN DER INSTALLATION HELFEN DIE BEISPIELBILDER, DIE NUN IMPORTIERT WERDEN.

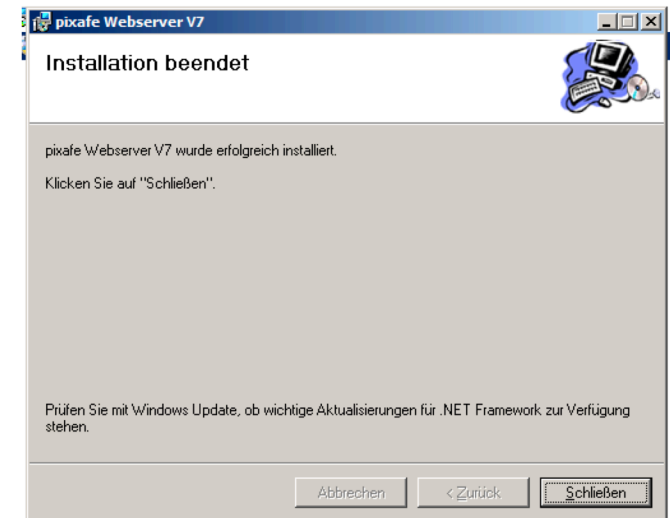
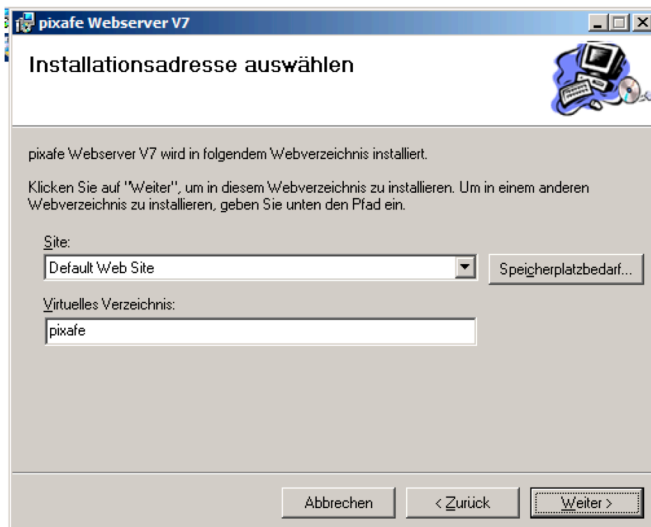
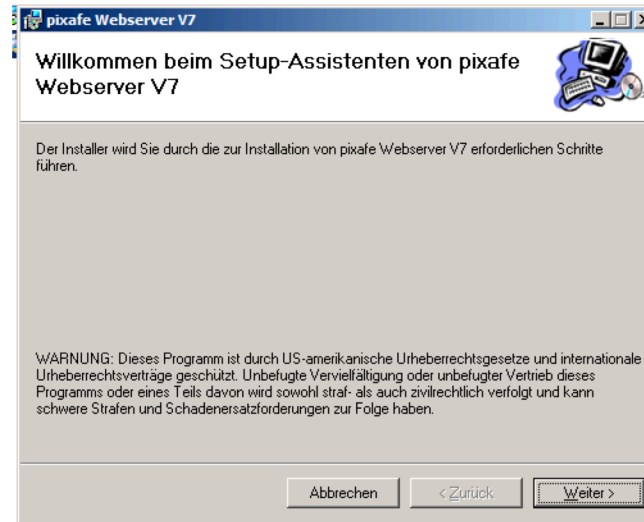
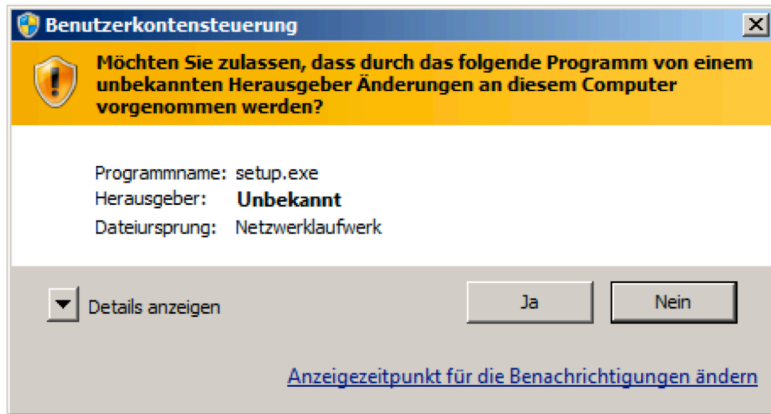
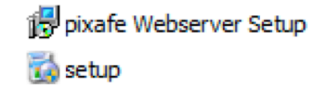
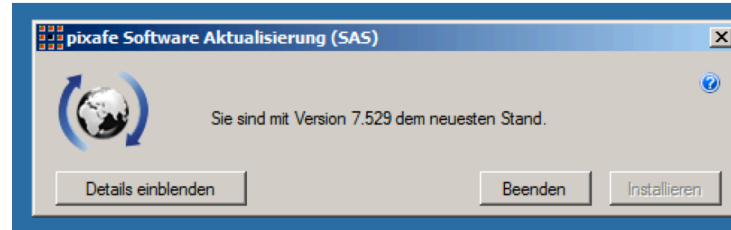
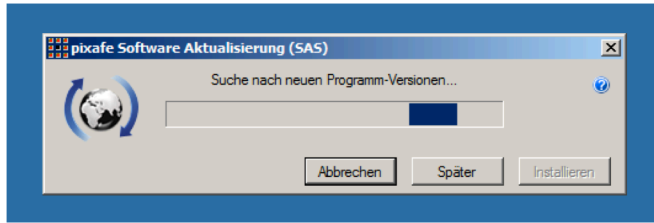


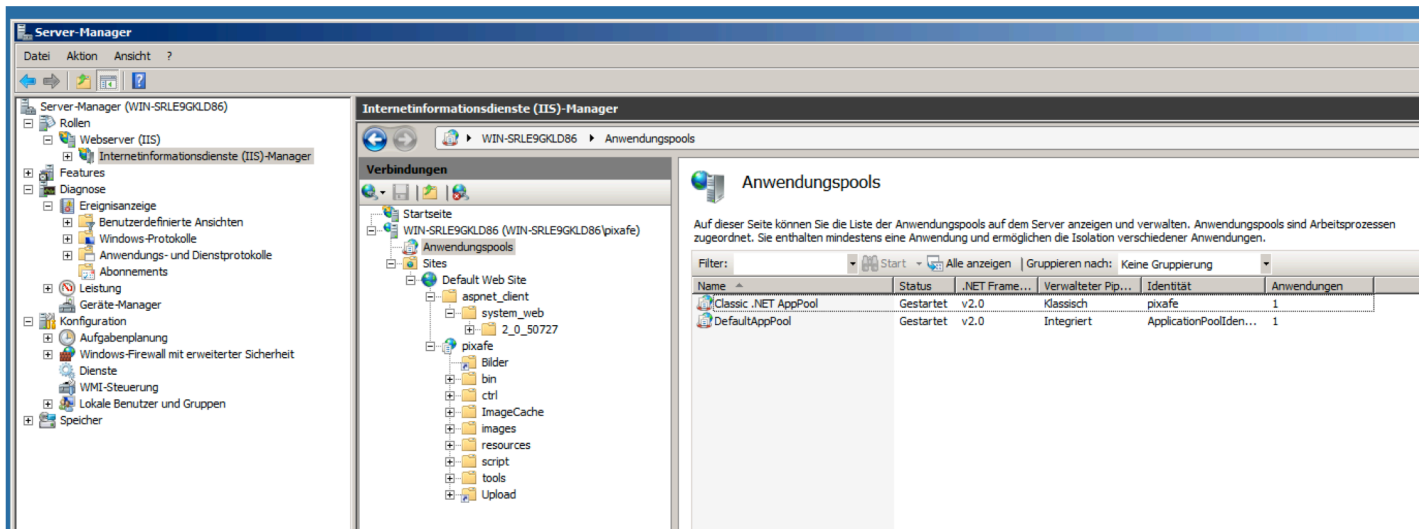
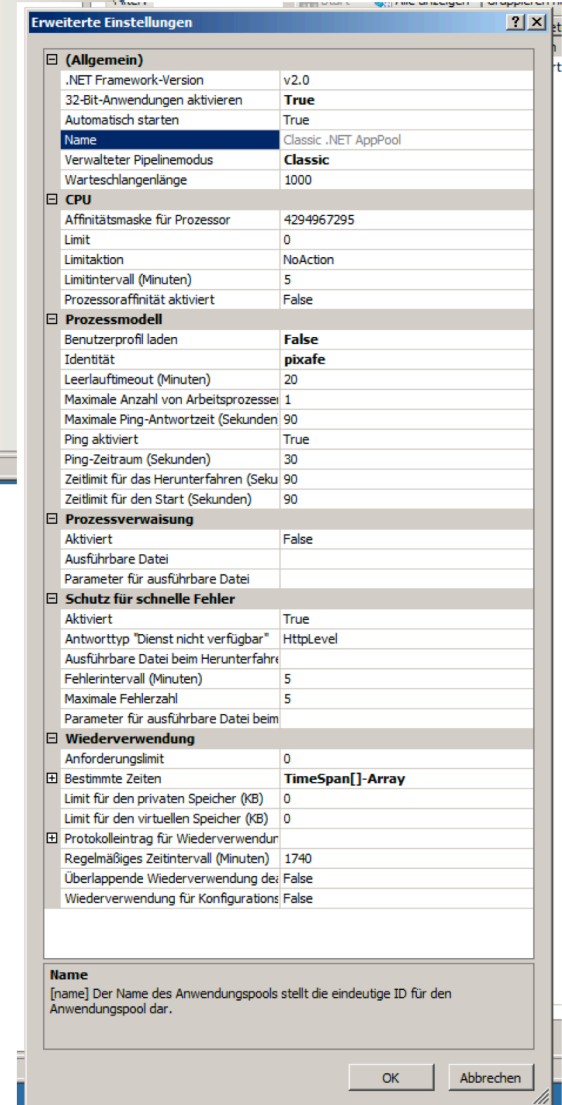
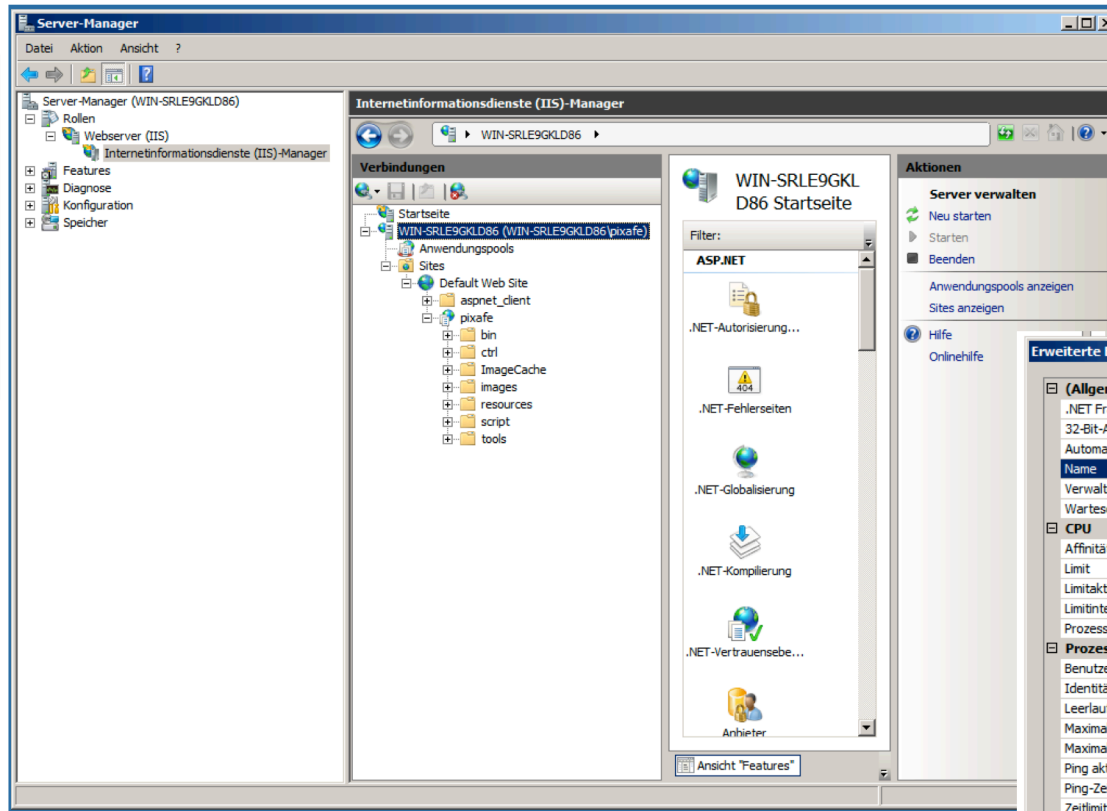
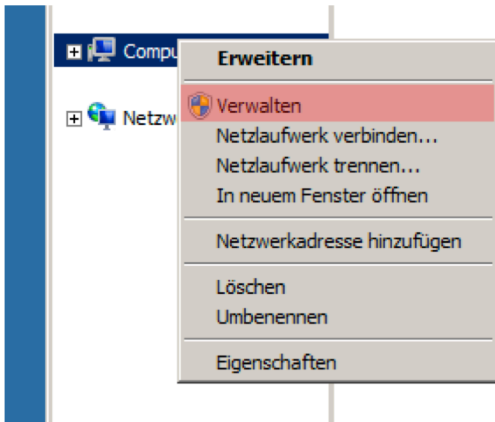


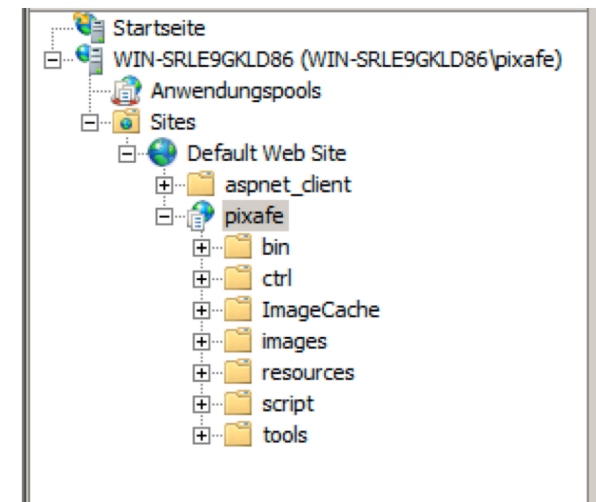
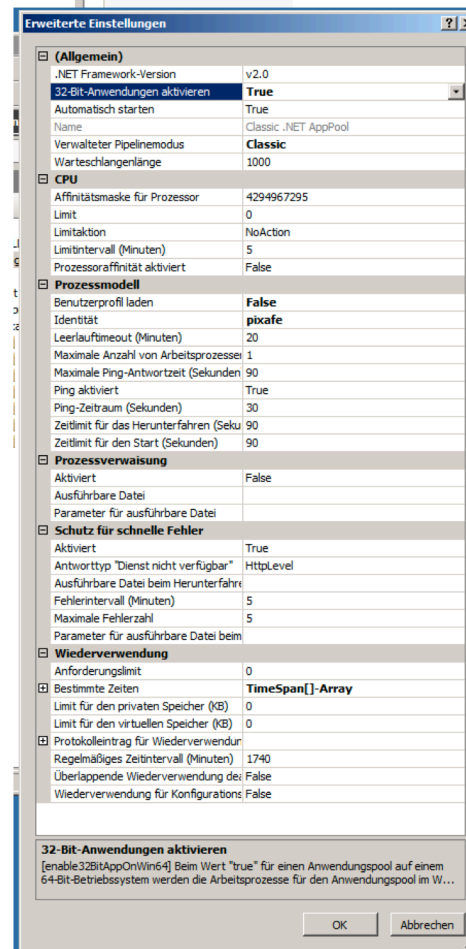
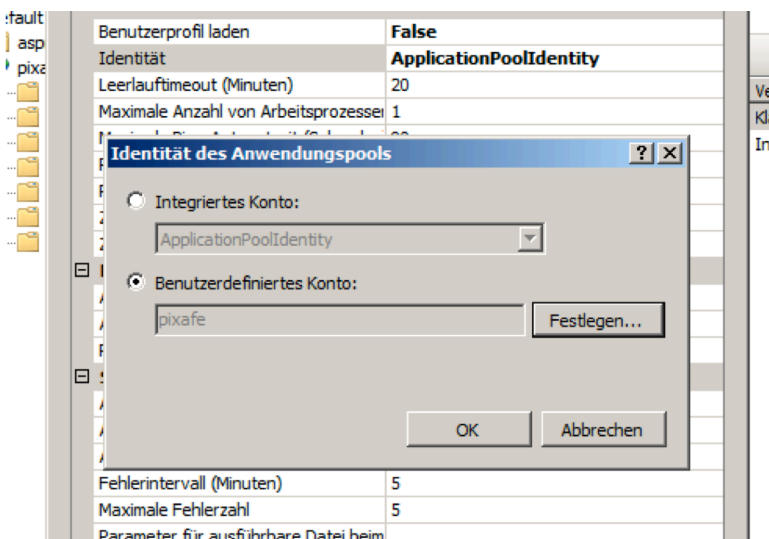
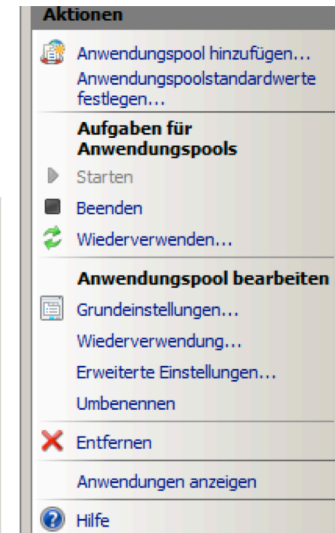
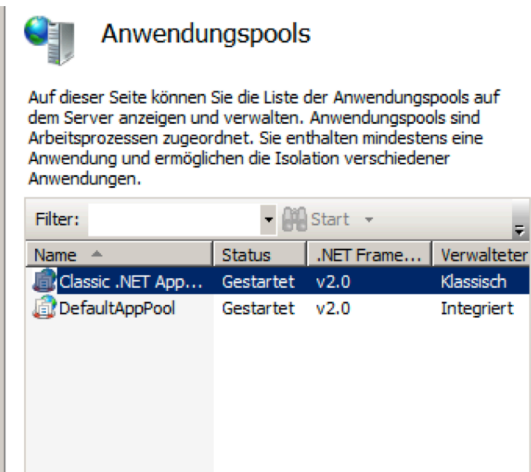
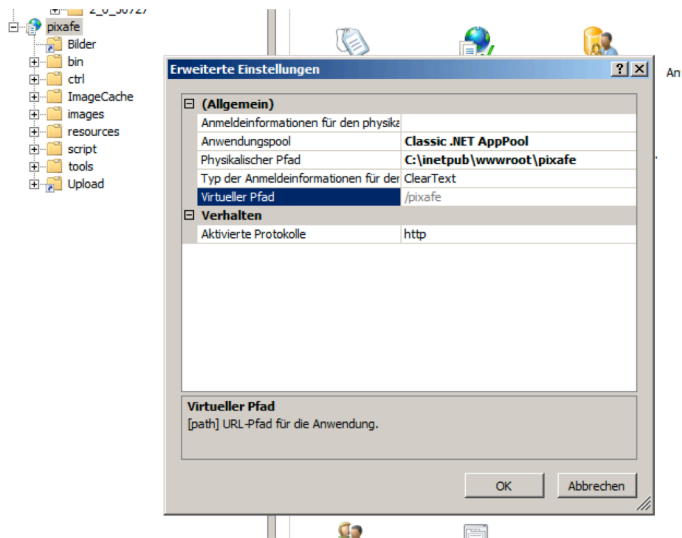
DIE ÜBERPRÜFUNG DER BILDVERZEICHNISSE IST OPTIONAL

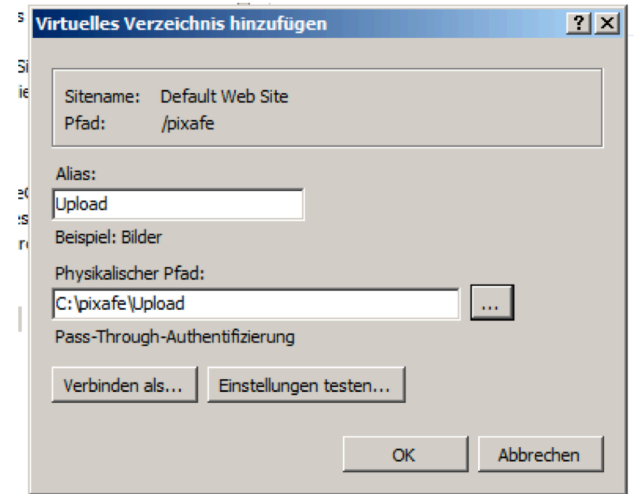
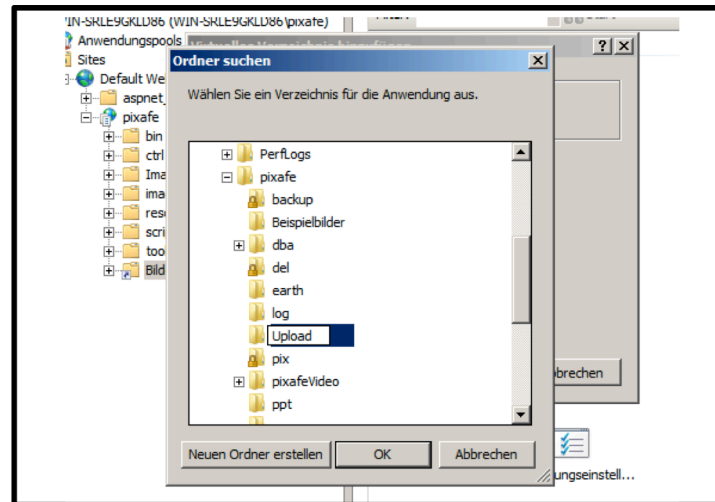
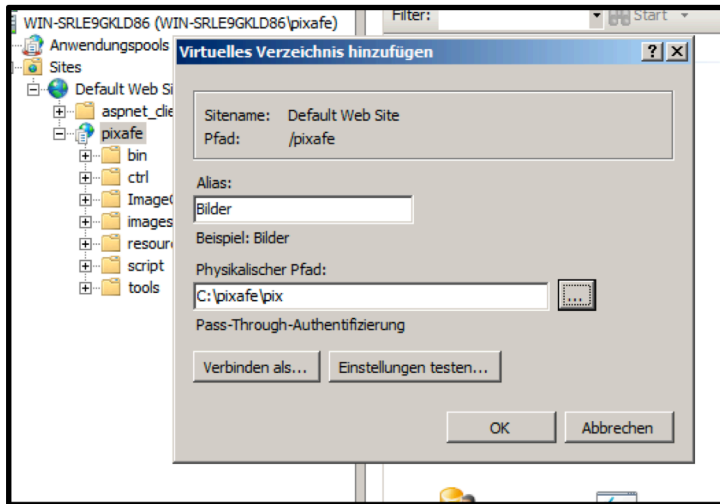
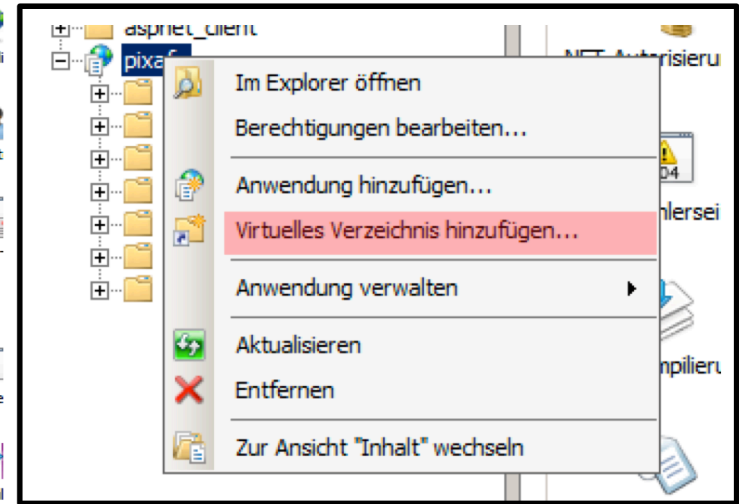
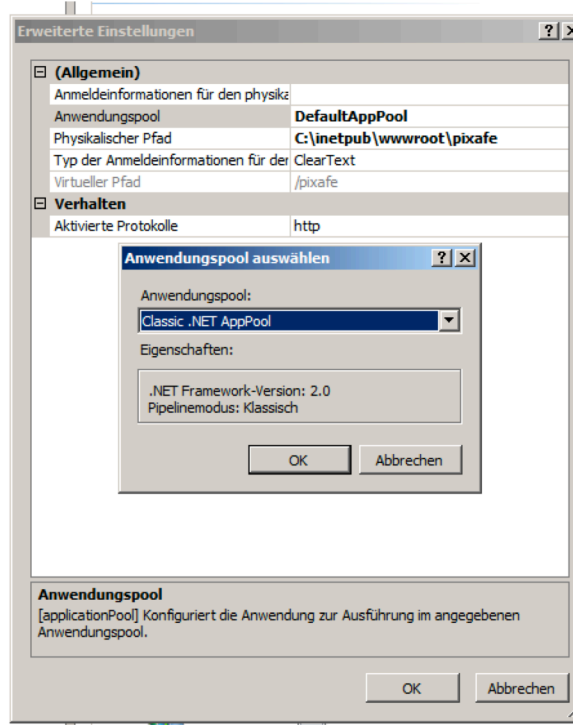
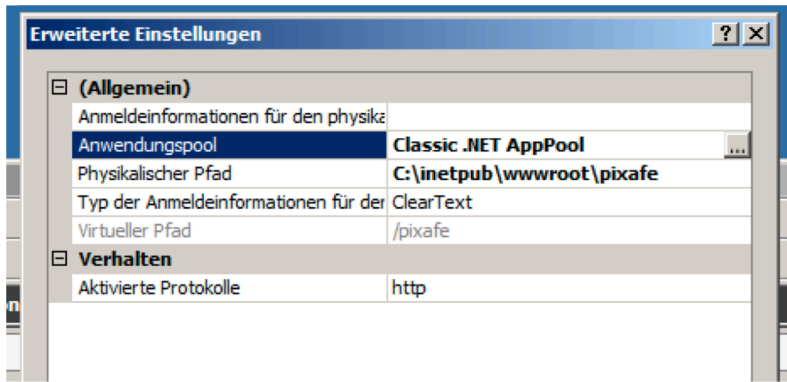


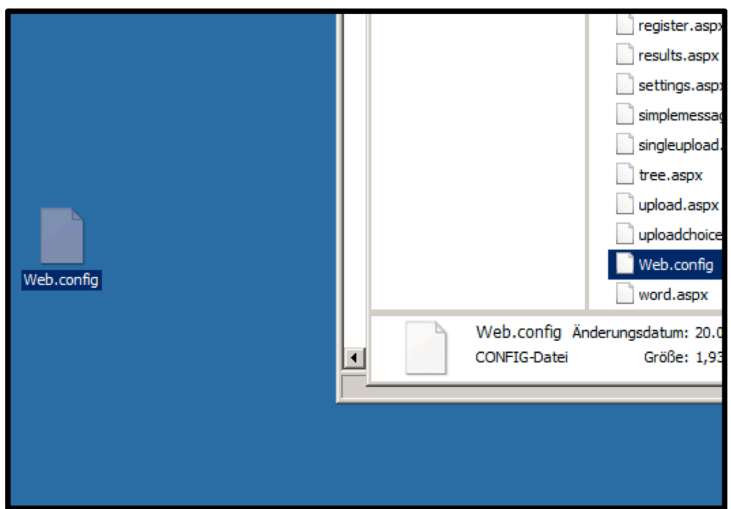
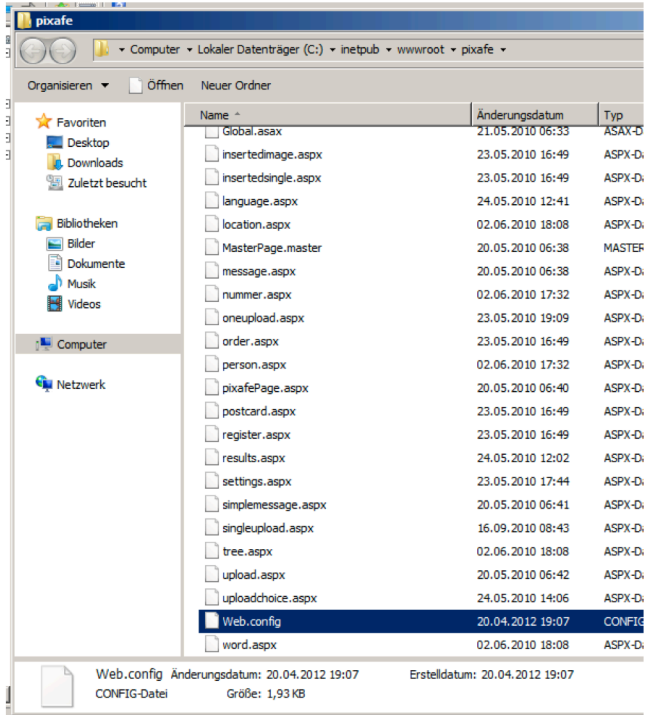
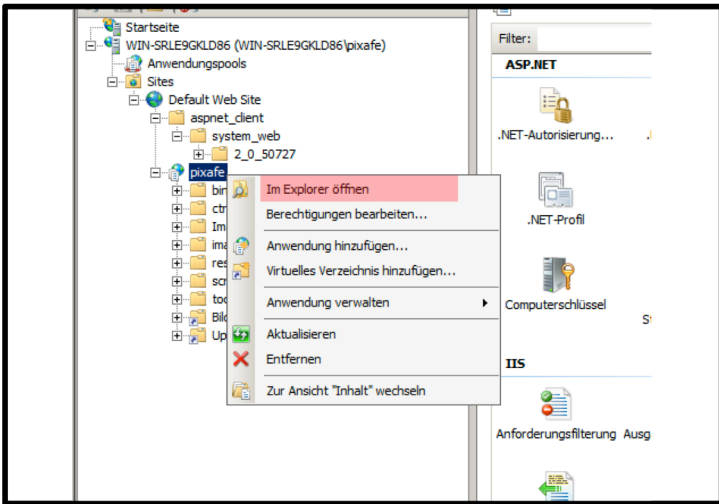








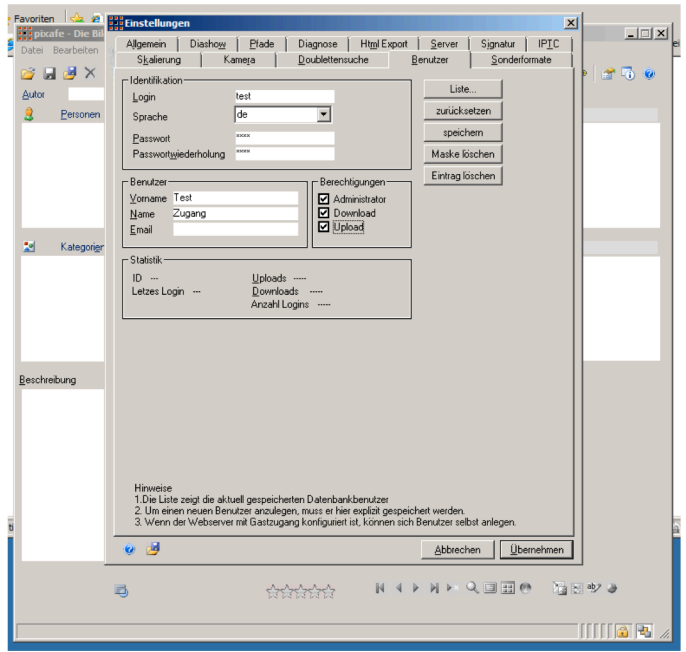
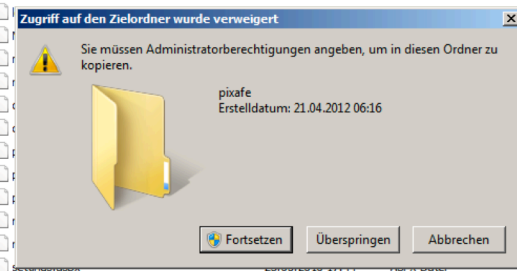




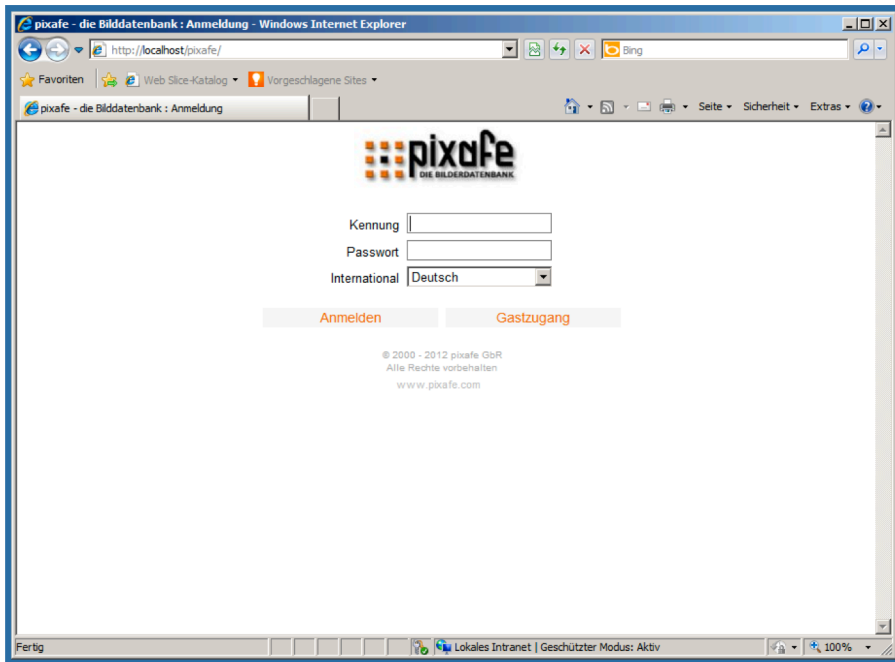
```

Web - Editor
Datei Bearbeiten Format Ansicht ?
<?xml version="1.0"?><configuration>
<system.web>
<trace localOnly="false"/>
<customErrors defaultRedirect="errorpage.aspx"/>
<authentication mode="windows"/>
<authorization><allow users="*" /></authorization>
<globalization requestEncoding="utf-8" responseEncoding="utf-8"/>
<compilation debug="false">
<assemblies><add assembly="System.Design, version=2.0.0.0, culture=neutral, P
<httpRuntime maxRequestLength="10000" executionTimeout="5000"/>
<identity impersonate="true" userName="pixafe" password="****"/>
<xhtmlConformance mode="Legacy"/></system.web>
<appSettings>
<add key="httpRuntimeMaxRequestLength" value="10000"/>
<add key="pixafeUser" value="pixafe"/>
<add key="pixafePass" value="****"/>
<add key="pixafePath" value="c:/pixafe"/>
<add key="DownloadNewUser" value="JA"/>
<add key="uploadNewUser" value="JA"/>
<add key="carting" value="JA"/>
<add key="defaultSender" value="info@xyz.com"/>
<add key="OrderRecipient" value="info@xyz.com"/>
<add key="MailServer" value="smtp.xxx.com"/>
<add key="MandantMode" value="JA"/>
<add key="DownloadResolution" value="JA"/>
<add key="EventLogInfo" value="JA"/>
<add key="EventLogWarning" value="JA"/>
<add key="EventLogError" value="JA"/>
<add key="EventLogTrace" value="JA"/>
<add key="MailServerUser" value="ptxxx"/>
<add key="MailServerPassword" value="****"/>
<add key="pixafeServer" value="meinrechner.homeunix.org/pixafe"/>
<add key="pixafegastPass" value="gast"/>
<add key="pixafeguestUser" value="gast"/>
<add key="virtualImagePath" value="Bilder"/>
<add key="virtualUploadPath" value="upload"/>
<add key="uploadPath" value="c:/pixafe/upload"/>
<add key="AtlasofwebControls_Cache" value="ImageCache"/>
<add key="AtlasofwebControls_CacheLifetime" value="3"/>
</appSettings>
</configuration>
  
```

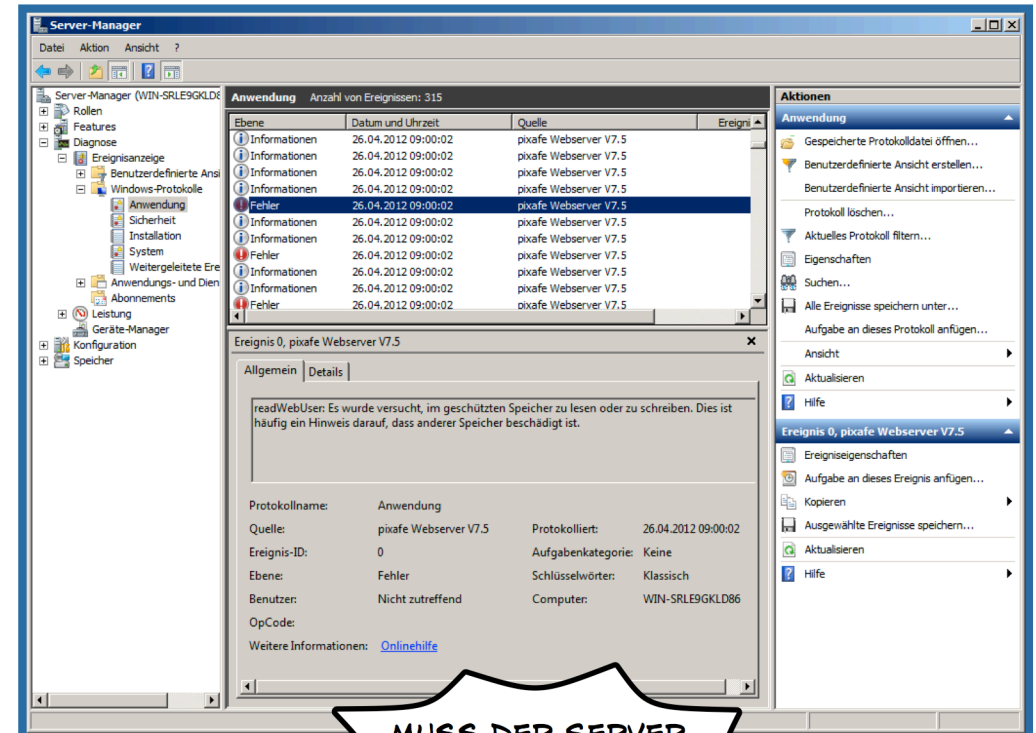
IN DER WEB.CONFIG WIRD DER WEBSERVER INDIVIDUELL ANGEPASST. DOKUMENTATION DAZU IN DER INSTALLATIONSANLEITUNG UND HILFE



DIE BENUTZER, DIE DEN WEBSERVER VERWENDEN DÜRFEN WERDEN IM PIXAFE CLIENT ANGELEGT



SOLLTE ES ZU DIESEM FEHLER KOMMEN UND ZUDEM IM EVENTLOG DIE RECHTS ANGEZEIGTEN FEHLER ERSCHEINEN...



MUSS DER SERVER EINMAL NEU GESTARTET WERDEN!