

Sie sind hier: [Home](#) / [News](#) / [Pixafe 6 – Bilddatenbank für Amateure und Profis](#)

02.07.08 18:12

## Pixafe 6 - Bilddatenbank für Amateure und Profis

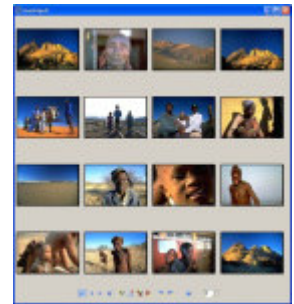


Das Münchner Unternehmen Pixafe stellt die sechste Version der gleichnamigen Bilderdatenbank vor. Die Software arbeitet unter Windows als auch mit Mac OSX und soll besonders bei der Verwaltung großer Bildbestände helfen. Sie übernimmt auf Wunsch bereits beim einlesen der Bilder die Verschlagwortung und setzt so nicht voraus, dass man Bilder in unterschiedliche Ordnern verwaltet. Ein Thesaurus hilft bei der Definition von Synonymen, so dass sich Begriffe später leichter wieder finden lassen.

Zu den Bilddaten importiert die Software die EXIF-Informationen und wenn vorhanden auch Geodaten eines Navigationssystems. Die Bilddatenbank kann direkt RAW-Bilder entgegennehmen und verwalten. Über die grafische Oberfläche Bilder kann der Fotograf Bilder vergleichen. Die Software erstellt auf Wunsch statische HTML-Seiten die sich

dann für die Recherche auf DVD bannen lässt. Die Software ist modular ausbaufähig: In der Einzelplatzversion ist für den parallelen Einsatz auf Notebook und Desktop-Rechner gerüstet, so dass sich die Bilder unterwegs sortieren und mit Schlagworten versehen lassen. Später kann der Fotograf diese Daten auf dem stationären Rechner importiert werden können.

Die Einzelplatzversion kostet im Download 89 Euro. In der größeren 550 Euro teuren Enterprise-Version besteht die Software aus einer Serversoftware und sechs Einzelplatz-Anwendungen die für den direkten Zugriff auf die Server-Datenbank zuständig sind. In der Endausbaustufe arbeitet die Software mit einer Weboberfläche zusammen über die auch Bildbestellungen entgegengenommen werden können. Die große Version mit beliebig vielen Client-Zugängen liegt bei 1850 Euro.



Über die grafische Oberfläche Bilder kann der Fotograf Bilder vergleichen.

jos 02.07.08 18:12

### Usermeinungen zu diesem Artikel (1 Bewertungen)

hilfreich | [Tripstrilles](#) | 08.07.08

Weil pixafe eine super Bilderdatenbank ist und über 200 unterschiedliche RAW-Formate lesen kann. Seit Version 3 arbeite ich mit pixafe und kann diese Datenbank für den Spottpreis nur empfehlen. Man kann seine Bilder vor dem Import mit GPS-Daten versehen. Eine automatische Zuordnung der Orte, wo die Aufnahmen entstanden sind macht pixafe bei einer Internetverbindung automatisch. Und man kann die Orte der geschossenen Fotos mit pixafe-earth mit Satellitenbild anzeigen lassen.

Die Suchfunktionen sind wirklich bombastisch, das Verschlagworten von vielen Bildern geht sehr schnell u. s. w..

Aber das soll jeder mit der Testversion selbst ausprobieren.

[Meinung melden](#)

Bookmarken bei:

